



Good Trip World Tour Co.,Ltd.

บริษัท กู๊ด ทริป เวิลด์ ทัวร์ จำกัด

118/149 ซอย 9 หมู่ที่ 8 ตำบลบางแก้ว อำเภอบางพลี จังหวัดสมุทรปราการ 10540

☎ 086-9165945 Hotline

f Good Trip World Tour ทัวร์ต่างประเทศ

📧 @goodtripworldtour

🌐 www.goodtripworldtour.com



AD-HGH002-GJ

Dream True SHANGHAI

เซี่ยงไฮ้ หังโจว ล่องเรือทะเลสาบซีหู Free Day

เดินทาง : เมษายน - ตุลาคม 2569

5 วัน | 4 คืน

น้ำหนักกระเป๋า 20 kg

ราคา เริ่มต้น **18,900**

เมืองโบราณจูเจียเจียว

สวนนอร์มัลด์

ถนนโบราณเหอฟิงเจีย

เช็คอินมูมอิตใน TIKTOK ณ หาดไว่ทาน เดอะบันด์ + หอไข่มุก
อิสระช้อปปิ้งย่านดิง หรือ เลือกซื้อ OPTION SHANGHAI DISNEYLAND

ประกันอุบัติเหตุ

โรงแรม 4 ดาว

อาหาร 7 มื้อ

เมนูพิเศษ!!

บุฟเฟ่ต์ BBQ + Shabu, เสี่ยวหลงเปา

กั๋ว
ไม่ลงราน

AD-HGH002-GJ

Dream True SHANGHAI

เซี่ยงไฮ้ หังโจว ล่องเรือทะเลสาบซีหู
FREE DAY

5 วัน | 4 คืน



น้ำหนักกระเป๋า
20 kg



AD-HGH002-GJ : เซี่ยงไฮ้ หังโจว ล่องเรือทะเลสาบซีหู Free Day 5 วัน 4 คืน

เดินทางโดยสายการบิน



BKK → HGH

ไฟล์ทบิน เวลาออก เวลาถึง

GJ8022 17.25 22.25

HGH → BKK

ไฟล์ทบิน เวลาออก เวลาถึง

GJ8021 12.35 16.25

วันที่	โปรแกรมทัวร์	อาหาร			โรงแรม
		เช้า	เที่ยง	เย็น	
1	สนามบินสุวรรณภูมิ • สนามบินหังโจวเสี่ยวซาน (GJ8022 17.25-22.25)	-	-	-	Holiday Inn Express หรือเทียบเท่า ★★★★ 4 ดาวมาตรฐาน
2	ทะเลสาบซีหู (รวมค่าล่องเรือ) • ห้างสรรพสินค้า YINTAI IN77 • ถนนโบราณเหอฝิงเจีย • เซี่ยงไฮ้ • หาดไว่ทาน • ถนนนานกิง • POPMART FLAGSHIP STORE • MINISO LAND	🍴	🍴 เสี่ยวหลงเปา	🍴 ปิ้งย่าง + ชาบู	Days Hotel หรือเทียบเท่า ★★★★ 4 ดาวมาตรฐาน
3	FREE DAY : อิสระช้อปปิ้งเต็มวัน หรือเลือกซื้อ OPTION OPTION : สวนสนุก SHANGHAI DISNEYLAND (เดินทาง 5 ท่านขึ้นไป มีรถรับ-ส่ง)	🍴	-	-	Days Hotel หรือเทียบเท่า ★★★★ 4 ดาวมาตรฐาน
4	เมืองโบราณจูเจียเจี๋ย • ล่องเรือชมเมืองโบราณ (รวมค่าล่องเรือแล้ว) • สวนนอร์ทบันด์ • หังโจว • ตลาดโต้รุ่งอู๋หลิน	🍴	🍴	-	Holiday Inn Express หรือเทียบเท่า 4 ดาวมาตรฐาน
5	สนามบินหังโจวเสี่ยวซาน • สนามบินสุวรรณภูมิ (GJ8021 12.35-16.25)	🍴	-	-	-

** รายการทัวร์ข้างต้นอาจมีการสลับปรับเปลี่ยนเพื่อความเหมาะสม **

DAY1

สนามบินสุวรรณภูมิ • สนามบินหังโจวเสี่ยวซาน

📶 (-/-/-)

14.30 น. คณะพร้อมกัน ณ สนามบินสุวรรณภูมิ อาคารผู้โดยสารขาออก ชั้น 4 ประตู 10 เคาน์เตอร์ J
สายการบิน LOONG AIR (GJ) เจ้าหน้าที่ให้การต้อนรับและอำนวยความสะดวก

17.25 น. ออกเดินทางสู่ท่าอากาศยาน สนามบินหังโจวเสี่ยวซาน ประเทศจีน เที่ยวบิน GJ8022

(ไม่มีบริการอาหารและเครื่องดื่มบนเครื่อง)



***หมายเหตุ : เคาน์เตอร์เช็คอินปิดบริการก่อนเวลาเครื่องออก 60 นาที และไม่มีประกาศเตือนผู้โดยสารขึ้นเครื่อง
ดังนั้นผู้โดยสารจำเป็นต้องพร้อม ณ ประตูขึ้นเครื่องก่อนเวลาเครื่องออกอย่างน้อย 45 นาที ***

(น้ำหนักกระเป๋าโหลดใต้ท้องเครื่อง ท่านละ 1 ใบ น้ำหนักรวมสูงสุดไม่เกิน 20 กิโลกรัมและถือขึ้นเครื่องได้อีกท่านละ

1 ใบ ไม่เกิน 7 กิโลกรัม ** ถือขึ้นเครื่องไม่ให้นำกระเป๋าโหลดขึ้นบนเครื่อง **)

22.25 น. เดินทางถึง ท่าอากาศยาน สนามบินหังโจวเสี่ยวซาน ผ่านพิธีการตรวจคนเข้าเมืองเป็นที่เรียบร้อยแล้ว
(เวลาท้องถิ่นที่จีน เร็วกว่าประเทศไทย 1 ชั่วโมง กรุณาปรับเวลาของท่านเพื่อความสะดวกในการนัดหมาย) หลังผ่าน
ขั้นตอนการตรวจคนเข้าเมือง และตรวจรับสัมภาระเรียบร้อยแล้ว นำท่านเดินทางสู่โรงแรมที่พัก

ที่พัก Holiday Inn Express Hotel หรือเทียบเท่า 4 ดาว

DAY2

ทะเลสาบซีหู (รวมค่าล่องเรือ) • ห้างสรรพสินค้า YINTAI IN77 • ถนนโบราณเหอฟิงเจีย • เชียงไฮ้ •
หาดไว่ทาน • ถนนนานกิง • POPMART FLAGSHIP STORE • MINISO LAND

📶 (B/L/D)

เช้า 📶 รับประทานอาหารกลางวัน ณ ภัตตาคาร

📍 นำท่านเดินทางไป **ล่องเรือทะเลสาบซีหู** ซึ่งกวีจีนบรรยายเปรียบเปรยว่า "ซีหูเหมือนนางไซซี ไซซีสวยทุก อริยาบท ซีหูสวยทุกฤดูกาล" ให้ท่านได้ดื่มด่ำกับบรรยากาศความงามในทะเลสาบในบรรยากาศที่ผ่อนคลายและ ถ่ายรูปตามอัธยาศัย



📍 จากนั้นนำท่านอิสระช้อปปิ้ง ณ **ห้างสรรพสินค้า YINTAI IN77** สวรรค์ของนักช้อป! ให้ท่านได้เดินช้อปปิ้งใน บรรยากาศที่ทันสมัยและผ่อนคลาย ที่นี่คือแหล่งรวมสินค้าแฟชั่น, กระเป๋า, รองเท้า และสินค้าแบรนด์เนมอื่นๆ อีก มากมาย



📍 เดินชม **ถนนโบราณเหอฝิงเจีย** เป็นถนนสายหนึ่งที่สะท้อนให้เห็น ประวัติศาสตร์และวัฒนธรรมอันเก่าแก่ของ หางโจวได้อย่างดี ถนนสาย นี้มีความยาว 460 เมตร กว้าง 12 เมตร ในสมัยราชวงศ์ซ่งของจีนเมื่อ 880 กว่าปีก่อน ขณะที่เมือง หางโจวเป็นราชธานีอยู่นั้นถนนเหอฝางเป็นศูนย์กลางทางวัฒนธรรม เศรษฐกิจและการค้าในสมัย นั้น ปัจจุบันยังคงไว้ซึ่งสภาพดั้งเดิมของสิ่งปลูกสร้างโบราณส่วนหนึ่งแล้ว บ้านเรือนทั้งสองข้างทาง ที่สร้างขึ้นใหม่ล้วน สร้างจากไม้และมุงหลังคาสีคราม มีลักษณะเรียบง่ายแบบโบราณ สองข้างถนน สายนี้ส่วนใหญ่เป็นร้านค้าทั่วไป มี สินค้าพื้นเมือง และสินค้าที่ระลึก



เที่ยง ๑๐ รับประทานอาหารกลางวัน ณ ภัตตาคาร **มือพิเศษ เสี่ยวหลงเปา**

จากนั้นนำท่านเดินทางสู่ **เซียงไฮ้** (ใช้เวลาเดินทางประมาณ 3 ชั่วโมง)

📍 จากนั้นนำท่านเดินชม **หาดไว่ทาน หรือหาดเจ้าพ่อเซียงไฮ้** เป็นเขตสถาปัตยกรรมที่ได้ชื่อว่า “พิพิธภัณฑ์นานาชาติ” ถือเป็นสัญลักษณ์ที่โดดเด่นของนครเซียงไฮ้อีกทั้งถือเป็นศูนย์กลางทางด้านการเงินการธนาคารที่สำคัญแห่งหนึ่งของเซียงไฮ้ตลอดแนวยาวของไว่ทั้นเป็นแหล่งรวมศิลปะสถาปัตยกรรมที่หลากหลาย เช่น สถาปัตยกรรมแบบโรมัน โกรซิก บารอรวมทั้งการผสมผสานระหว่างสถาปัตยกรรมตะวันออก-ตะวันตก



📍 อีระซอปปิง **ถนนนานกิง** เป็นย่านการค้าที่คึกคักที่สุดแห่งหนึ่งในเมือง มีประวัติศาสตร์ยาวนานกว่า 100 ปี ปัจจุบันย่านนี้ผสมผสานระหว่างศูนย์การค้าบนอาคารสูง และอาคารสไตล์โคโลเนียลปะปนไปกับร้านค้าริมถนน มีสินค้าแบรนด์เนมหรูหรา ร้านอาหารฟาสต์ฟู้ดนานาชาติ ร้านขายผ้าไหม และร้านขายหยก

จุดที่ห้ามพลาด!



- [ห้างสรรพสินค้า Big Four](#) ที่เป็นสัญลักษณ์ของย่านนี้ อาทิ ห้างสรรพสินค้าอันดับ 1 ร้าน Provisions Store อันดับ 1 บริษัทเซียงไฮ้แพชั่น และศูนย์การค้า [Hualian Commercial Building](#) โซนจัตุรัสที่อยู่ใกล้กับศูนย์การค้า ถ้าแวะมาในช่วงเช้าๆ อาจจะได้เห็นคนมาร่ำไถ่เก็ยกออกกำลังกาย สามารถแวะช้อปปิ้งและของหวานตรงย่าน Shanghai First Food Store ทางถนนนานกิงฟี่ง ตะวันตกได้ หากมองหาสินค้ามีระดับต้องลองไปเดินช้อปปิ้งที่ Plaza 66 รวบรวมผลิตภัณฑ์ลักซ์ชูรี่แบรนด์ดังไว้ อย่าง Louis Vuitton, Chanel, Dior, Cartier, CELINE, Gucci และอื่นๆ อีกมากมาย อย่าลืมไปเดินเล่นแถวถนนนานกิงฟี่งตะวันออกในตอนเย็น ซึ่งจะเป็นช่วงที่บาร์กลางแจ้งกำลังเปิดให้บริการกันอย่างคึกคัก มีนักดนตรีริมถนน และป้ายไฟนีออนมากมาย หรือจะพักขาเปลี่ยนมาเพลิดเพลินกับการนั่งรถรางชมบรรยากาศโดยรอบก็ได้



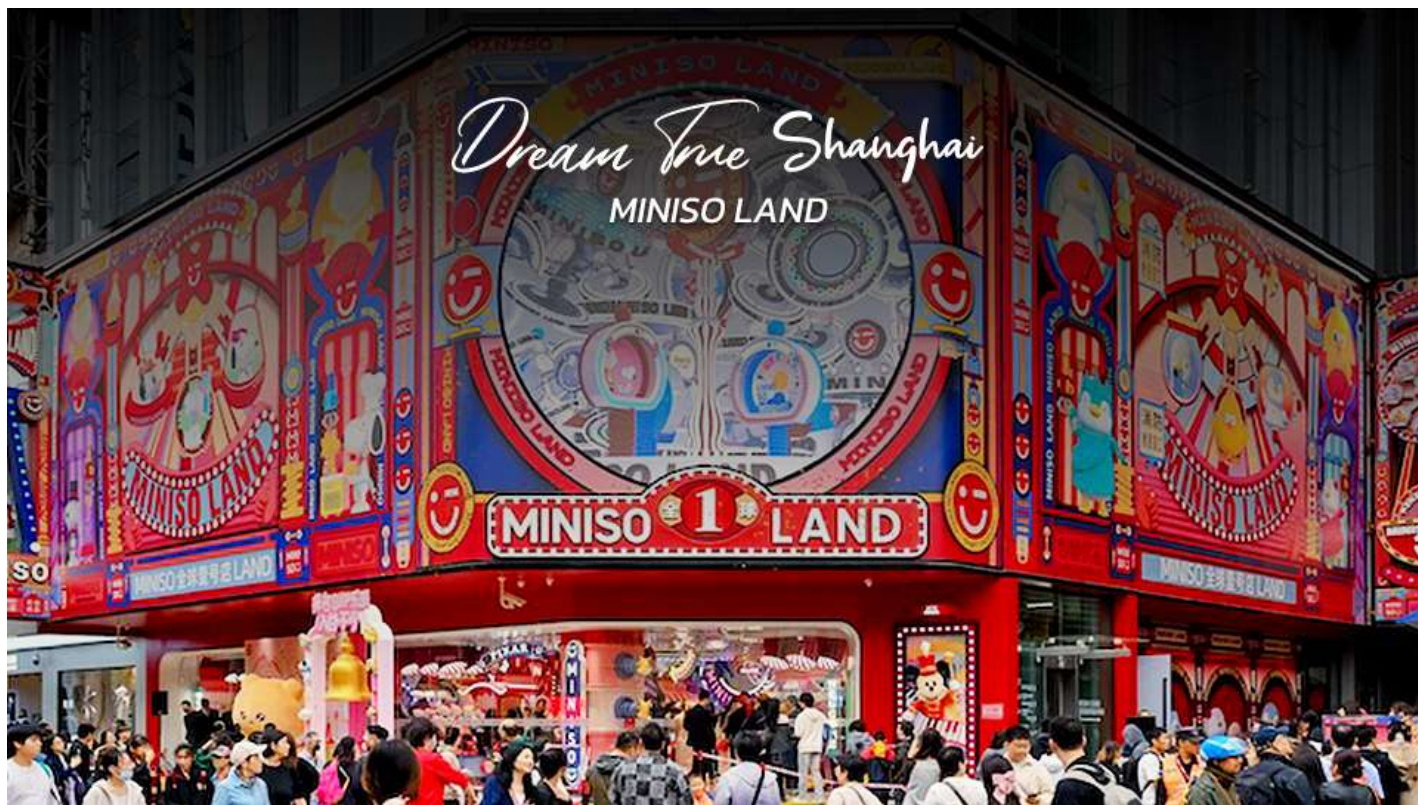
- [ร้าน POPMART](#)

[FLAGSHIP STORE](#) แพลก

ชิปสโตร์สาขาที่ใหญ่ที่สุดในเซียงไฮ้ หนึ่งในสวรรค์ของคนรักอาร์ตทอย ที่มีจุดไฮไลท์และการตกแต่งที่น่าสนใจมากมาย ตั้งอยู่บนถนนหนานกิงฟี่งตะวันออก (East Nanjing Rd) ถนนที่เป็นแหล่งช้อปปิ้งชื่อดัง จุดสังเกต คือ ร้านจะอยู่ติดหัวมุมถนนมีขนาดใหญ่โตถึง 2 ชั้น ซึ่งสังเกตได้ง่ายมากๆ



- ร้าน MINISO LAND อาคารจักรนิมิโซแห่งแรกของจีน รวมตัวการ์ตูนน่ารักๆ ไว้มากมาย



เย็น ๑๐ รับประทานอาหารค่ำ ณ ภัตตาคาร : มื้อพิเศษ! บิงย่าง+ชาบู

ที่พัก Days Hotel หรือเทียบเท่า 4 ดาว

DAY 3

FREE DAY อิสระ-ช้อปปิ้งเต็มวัน หรือเลือกซื้อ OPTIONS

OPTION : SHANGHAI DISNEYLAND (เดินทาง 5 ท่านขึ้นไป มีรถ-รับส่งฟรี)

๑๐ (B/-/-)

เช้า ๑๐ รับประทานอาหารเช้า ณ ห้องอาหารโรงแรม

อิสระท่องเที่ยวเองตามอัธยาศัยโดยมีหัวหน้าทัวร์และไกด์ท้องถิ่น คอยให้คำแนะนำ

ย่านช้อปปิ้งที่แนะนำ

 **ซินเทียนตี้ (Xin Tian Di)**

ประเดิมกันที่แหล่ง ช้อปปิ้ง เซียงไฮ้ สุดฮิต ซินเทียนตี้ (Xin Tian Di) เป็นย่านที่ผสมผสานความเก่าแก่และความทันสมัยได้อย่างลงตัว ที่นี่เต็มไปด้วยร้านค้ามากมาย มีสินค้าหลากหลายชนิด ไม่ว่าจะเป็นเครื่องประดับ เสื้อผ้า หรือของตกแต่งบ้าน รวมถึงร้านอาหาร และคาเฟ่ ก็มี นอกจากนี้ยังมีห้างสรรพสินค้าขนาดใหญ่อย่าง Xintiandi Style Shopping Centre อยู่ในย่านนี้อีกด้วย หากมุงสวยถ่ายรูป หรือ จะนั่งจิบกาแฟชิลๆ ก็ได้เลย

วิธีเดินทาง : นั่งรถไฟใต้ดินสาย 10 ลงสถานี Xintiandi ทางออก 6 แล้วเดินต่ออีกประมาณ 200 เมตร



ถนนยู่หยวน (Yuyuan Old Street)

ท่านที่อยากมาช้อปปิ้งเซียงไฮ้และได้ฟีลแบบย่านเมืองเก่าเอาไว้ถ่ายรูปสวยๆ ต้องที่นี่เลย ถนนยู่หยวน (Yuyuan Old Street) ที่นี่จะมีอาคารบ้านเรือนเก่าสไตล์จีนโบราณที่ได้รับการอนุรักษ์ไว้อย่างดี มีสินค้าให้เลือกซื้อหลากหลาย ไม่ว่าจะเป็น เสื้อผ้า กระเป๋า รองเท้า เครื่องประดับ ของเล่น งานฝีมือ รวมถึงร้านอาหารอีกเพียบ รับรองอร่อยมาก

วิธีเดินทาง : นั่งรถไฟใต้ดินสาย 10 หรือสาย 14 ก็ได้ ไปลงสถานี Yuyuan Garden ทางออก 1



ศูนย์การค้าไอเอฟซี (Shanghai IFC Mall)

หนึ่งในห้างสรรพสินค้าหรูที่มีชื่อเสียงที่สุดในเซียงไฮ้ ต้องยกให้ ศูนย์การค้าไอเอฟซี (Shanghai IFC Mall) เป็นห้างสรรพสินค้า 6 ชั้น ตั้งอยู่ใจกลางเซียงไฮ้ ภายในตกแต่งสไตล์สวยหรูมีระดับ จัดว่าเป็นแหล่งช้อปปิ้งเซียงไฮ้แห่งหนึ่งที่รวมสินค้าแบรนด์ชั้นนำระดับโลกไว้มากมาย เช่น Louis Vuitton, Gucci, Prada, Chanel, Rolex, Hermès และอื่นๆ ที่นี่ไม่เพียงแต่เป็นแหล่งช้อปปิ้งสุดหรู แต่ยังมีร้านอาหารชั้นเลิศและโรงภาพยนตร์สุดทันสมัย

วิธีเดินทาง : นั่งรถไฟใต้ดินสาย 2 หรือสาย 14 ไปลงสถานี Lujiazui เดินออกทางเชื่อมเข้าชั้นใต้ดินของห้าง



เทียนจื่อฟาง (Tian Zi Fang)

มาต่อกันที่ เทียนจื่อฟาง (Tian Zi Fang) อีกหนึ่งแหล่ง ช้อปปิ้งเซียงไฮ้ ที่มีอายุเก่าแก่กว่า 80 ปี ย่านนี้มีลักษณะเป็นตรอกซอกซอยแคบๆ ที่เต็มไปด้วยอาคารสไตล์จีนดั้งเดิมผสมกับสไตล์ตะวันตก คล้ายๆกับจัตุรัสบ้านเราเลยคะ ร้านค้าต่างๆมีการตกแต่งให้สวยงามและดึงดูดตา ส่วนสินค้าที่ขายก็จะมีราคาไม่แพง เป็นสินค้าท้องถิ่น เครื่องประดับทำมือ กระเป๋าหนัง ของตกแต่งบ้าน งานเซรามิก โปสการ์ดวินเทจ และงานศิลปะแบบดั้งเดิม

วิธีเดินทาง : นั่งรถไฟใต้ดินสาย 9 ลงสถานี Dapujiao ทางออก 1 จากนั้นเดินต่ออีกประมาณ 300 เมตร



ไปเฮลียน เอาท์เล็ต (Bailian Outlets Plaza)

ซื้อสินค้าแบรนด์ดังในราคาที่ถูกลงต้องที่นี่เลย ไปเฮลียน เอาท์เล็ต (Bailian Outlets Plaza) เพราะที่นี่เป็นเอาท์เล็ตที่รวบรวมแบรนด์ดังมากมายทั้งแบรนด์จีนและแบรนด์ต่างประเทศรวมกว่า 450 แบรนด์ แถมยังเป็นสินค้าแบรนด์ดังที่ขายในราคาพิเศษอีกด้วยนะคะ โดยจะมีทั้งโซนสินค้าแฟชั่นระดับไฮเอนด์ โซนสินค้าแบรนด์กีฬา สินค้าแบรนด์ดังระดับโลกและโซนร้านอาหาร สายช้อปปิ้งกระจายอย่างเราๆถ้าได้มาที่นี่ต้องถูกใจแน่นอน

วิธีเดินทาง : นั่งรถไฟใต้ดินสาย 9 ลงสถานี Sheshan แล้วเปลี่ยนเป็นสาย Jiasongqiang นั่งต่อไปลงสถานี Fangjiaoyao

โปรแกรมแนะนำ

OPTION บัตร Shanghai Disneyland +บริการรถรับ-ส่ง (5 ท่านขึ้นไปรับส่งฟรี)
จากโรงแรมสู่ เชียงไฮ้ ดิสนีย์แลนด์ (SHANGHAI DISNEYLAND)

*หากท่านต้องการจอง OPTION ผ่านทางบริษัทฯ ต้องแจ้งล่วงหน้าอย่างน้อย 7-15 วันก่อนการเดินทาง
(โปรดตรวจสอบกับเจ้าหน้าที่อีกครั้ง ก่อนการสั่งซื้อ)

**ไม่มี โทดท์ท้องถิ่นและหัวหน้าทัวร์คอยให้บริการ

**สำหรับพีเรียดที่เข้าดิสนีย์ วันจันทร์ - วันพฤหัสบดี ราคาท่านละ 4,000 บาท

**สำหรับพีเรียดที่เข้าดิสนีย์ ศุกร์ - วันอาทิตย์ ราคาท่านละ 4,600 บาท

** สำหรับพีเรียดที่ตรงเทศกาลและวันหยุดของประเทศจีน ราคาท่านละ 5,200 บาท

กรณี ลูกทัวร์ซื้อ OPTION ไม่ถึง 5 ท่าน จะเดินทางโดย รถแท็กซี่หรือรถไฟใต้ดิน

กรณี ลูกทัวร์ซื้อ OPTION 5 ท่าน ขึ้นไป จัดรถรับ-ส่ง



SHANGHAI DISNEYLAND สวนสนุกแห่งที่ 6 ของอาณาจักรดิสนีย์ มีขนาดใหญ่เป็นอันดับ 2 ของโลกรอง

จากสวนสนุกดิสนีย์แลนด์ในออร์แลนโด รัฐฟลอริดา สหรัฐฯ และเป็นสวนสนุกดิสนีย์แลนด์แห่งที่ 3 ในเอเชีย มี
สารพัดเครื่องเล่นหวาดเสียวและแหล่งรวมความบันเทิงที่น่าสนใจ พบกับไฮไลท์ Enchanted Storybook Castle
ปราสาทดิสนีย์ที่ใหญ่ที่สุดในโลก ภายในมีทั้งหมด 6 ธีมพาร์คด้วยกัน Adventure Isle, Mickey Avenue, Gardens
of Imagination, Tomorrowland, Treasure Cove และ Fantasyland



- **Adventure Isle** ดินแดนให้การผจญภัยที่จะทำให้นักท่องเที่ยวได้ตื่นตาตื่นใจกับบรรยากาศหุบเขาสีกลับในยุคดึกดำบรรพ์ 'Camp Discovery' พร้อมเชิญชวนให้ร่วมเดินสำรวจดินแดนที่แฝงไปด้วยปริศนาและความลึกลับ และลงเรือเข้าไปสู่ 'Roaring Rapids' อุโมงค์ถ้าปริศนาในช่องเขารอรั้ง ซึ่งเป็นที่อยู่ของจระเข้ยักษ์น่าเกรงขาม

- **Fantasyland** เรื่องราวจากโลกเทพนิยายและตัวละครของดิสนีย์ จะกลายเป็นเครื่องเล่นที่ให้นักท่องเที่ยวได้สนุกสนาน โดยเฉพาะ 'Seven Dwarfs Mine Trains' เป็นเครื่องเล่นรถไฟเหาะโลกใต้เหมืองของเหล่าคนแคระทั้ง 7 หรือโลดแล่นผจญภัยไปกับ 'Peter Pan Flight'

- **Tomorrowland** อีกหนึ่งไฮไลท์เด่นของสวนสนุกดิสนีย์ ที่มีจะสร้างโลกแห่งอนาคต เพื่อสร้างจินตนาการให้กับเด็กๆ พร้อมกับดีไซน์เครื่องเล่นสุดล้ำให้เข้ากับคอนเซ็ปต์ สำหรับที่ดิสนีย์แลนด์แห่งใหม่นี้ เปิดตัวเครื่องเล่นที่มีจากวิดีโอเกมและภาพยนตร์ไซไฟชื่อดัง Tron รถไฟเหาะรูปทรงจรวดยานยนต์ไฮเทค ที่ถูกขนานนามไว้ว่า 'Light Cycle Power Run'

- **Gardens of Imagination** จุดเด่นเรื่องวัฒนธรรมของจีน ส่งเสริมเอกลักษณ์ของสวนพฤกษชาติในสวนสนุกแห่งนี้ได้อย่างเต็มที่ สวนที่ตั้งอยู่ไม่ไกลจากปราสาทเทพนิยาย 'Wandering Moon Teahouse' เป็นโรงน้ำชาที่พิถีพิถันหย่อนใจที่งดงามอย่างลงตัว

- **Treasure Cove** สิ่งที่จะมีอยู่แห่งเดียวและแห่งใหม่บนโลก ในสวนสนุกดิสนีย์ เนรมิตจากภาพยนตร์ชื่อดัง The Pirates of the Caribbean กลายเป็นเครื่องเล่นและการแสดงโชว์สุดตระการตา ที่หาชมได้แค่เพียงที่ เซียงไฮ้ เท่านั้น จำลองฉากต่างๆ ริมทะเล อีกทั้งยังมีเครื่องเล่นมากมาย เช่น 'Barbossa's Revenge' และ 'Siren's Revenge'

- **Pixar Toy Story Land** เหมือนยกสวนสนุกฮ่องกงดิสนีย์มาไว้ที่นี่ ไม่ว่าจะเครื่องเล่นต่างๆ หรือการตกแต่งอันแสนน่ารักของตัวการ์ตูนจากเรื่อง Toy Story ที่ซนกันมาไว้ในที่เดียว

- **Zootopia Land** สาวกซูโทเปียห้ามพลาดเด็ดขาดกับโซนใหม่ล่าสุด "มหานครซูโทเปีย" มาพร้อมเครื่องเล่นร้านอาหาร ร้านของฝาก ไอศกรีมเหมือนในการ์ตูน ไปถ่ายรูปเล่นเซลฟี เช็กอินกับजूดี ฮอปส์ กระต่ายน้อยและนิคไวลด์ เจ้าจิ้งจอกแดง

- **Pixar Toy Story Land** เหมือนยกสวนสนุกฮ่องกงดิสนีย์มาไว้ที่นี่ ไม่ว่าจะเครื่องเล่นต่างๆ หรือการตกแต่งอันแสนน่ารักของตัวการ์ตูนจากเรื่อง Toy Story ที่ซนกันมาไว้ในที่เดียว

- **Zootopia Land** สาวกชูโทเปียห้ามพลาดเด็ดขาดกับโซนใหม่ล่าสุด “มหานครชูโทเปีย” มาพร้อมเครื่องเล่น
ร้านอาหาร ร้านของฝาก ไอศกรีมเหมือนในการ์ตูน ไปถ่ายรูปเล่นเซลฟี่ เช็กอินกับजूดี ฮอปส์ กระต่ายน้อยและนิค
ไวลด์ เจ้าจิ้งจอกแดง

อิสระอาหาร ๑๑ **อิสระรับประทานอาหารกลางวัน-ค่ำตามอัธยาศัย เพื่อความสะดวกในการท่องเที่ยว**


ที่พัก Days Hotel หรือเทียบเท่า 4 ดาว

DAY4

เมืองโบราณจูเจียเจี้ยว • ล่องเรือชมเมืองโบราณ (รวมค่าล่องเรือแล้ว) • สวนนอร์ทบันด์ • หังโจว
ตลาดโต้รุ่งอู่หลิน

๑๑ (B/L/-)

เช้า ๑๑ **รับประทานอาหารเช้า ณ ห้องอาหารโรงแรม**

 จากนั้น เดินทางไปยัง **เมืองโบราณจูเจียเจี้ยว** อีกหนึ่งย่านเก่าแก่ริมน้ำที่มีชื่อเสียง ได้รับฉายาว่า “เวนิช
ตะวันออกแห่งเมืองเซี่ยงไฮ้” เป็นหมู่บ้านโบราณที่เต็มไปด้วยคลองมากมายอายุกว่า 400 ปี




ซึมซับบรรยากาศ **ล่องเรือชมเมืองโบราณ (รวมค่าล่องเรือแล้ว)** ชมวิถีชีวิตของผู้คนและอาคารบ้านเรือนที่ยังคงเป็น
เอกลักษณ์ โดยจุดเด่นขอเมืองโบราณแห่งนี้คือ พื้นที่ด้านในนั้นมีแม่น้ำหลากหลายสายเชื่อมโยงไปยังพื้นที่ต่างๆ มี
สะพานหินโค้งโบราณ สัญลักษณ์ของเมืองโบราณจูเจียเจี้ยวที่ออกแบบมาเป็นซุ้มโค้ง 5 ซุ้ม



Dream True Shanghai

ล่องเรือชมเมืองโบราณจู่เจียเจี้ยว

เที่ยง ๑๑ รับประทานอาหารกลางวัน ณ ภัตตาคาร

 นำท่านข้ามฝั่งมายัง **เดอะบันด์** หรือ **สวนนอร์ทบันด์** สัมผัสความมีชีวิตชีวาของย่านการค้าที่มีชื่อเสียงที่สุด ซึ่งได้ชื่อว่าเป็นแหล่งท่องเที่ยวยอดนิยมในมหานครเซี่ยงไฮ้ เนื่องจากเป็นจุดยอดนิยมที่สามารถชมความสวยงามของหอคอยไข่มุกที่ตั้งอยู่ฝั่งตรงข้ามได้ทั้งในช่วงกลางวันและกลางคืน หากเคยได้ยินว่าเซี่ยงไฮ้นั้นคล้ายกับบางมุมในยุโรป ซึ่งกลั่นอายุความเป็นยุโรปนั้น มาจากสถาปัตยกรรมจำนวน 52 ตึกในสไตล์ Eclecticism ที่ผสมผสานสถาปัตยกรรมไว้หลายรูปแบบ ตั้งเรียงรายยาวมากกว่า 1 กิโลเมตรเลียบกับแม่น้ำหวงผู่ เดินลัดเลาะเรียบ หาดไว่ทาน (หาดเจ้าพ่อเซี่ยงไฮ้) ต้นกำเนิดอันลือชื่อของตำนานเจ้าพ่อเซี่ยงไฮ้ เป็นถนนที่สวยงามอันดับหนึ่งของเมืองเซี่ยงไฮ้



จากนั้นนำท่านเดินทาง สู่ หังโจว

📍 นำท่านสู่ **ตลาดใต้รุ่งอุ๋หลิน** ในหางโจว (Hangzhou) คือหนึ่งในย่านสตรีทฟู้ดและถนนคนเดินที่คึกคักที่สุดในปี 2026 ตลาดแห่งนี้มีความยาว ประมาณ 300 เมตร แต่รวบรวมร้านค้าไว้เกือบ 400 แผง เป็นแหล่งรวมทั้งอาหาร ท้องถิ่น งานฝีมือ และบรรยากาศยามค่ำ คืนที่ทันสมัย



เย็น ๑๑ อีสิริรับประทานอาหารค่ำตามอรรถาศัย เพื่อความสะดวกในการช้อปปิ้ง

ที่พัก Holiday Inn Express หรือเทียบเท่า 4 ดาว

DAY 5

สนามบินหังโจวเสี่ยวซาน • สนามบินสุวรรณภูมิ

๑๑ (B/-/-)

เช้า ๑๑ รับประทานอาหารเช้า ณ ห้องอาหารโรงแรม

นำท่านเดินทางสู่ สนามบินหังโจวเสี่ยวซาน เพื่อเดินทางกลับสู่ กรุงเทพฯ

12.35 น. ออกเดินทางสู่ กรุงเทพฯ โดย LOONG AIR เที่ยวบินที่ GJ8021 (ไม่มีอาหารเครื่องดื่มบนเครื่อง)

16.25 น. เดินทางถึง ท่าอากาศยานสุวรรณภูมิ โดยสวัสดิภาพ พร้อมความประทับใจ

.....DREAM TRUE CHINA.....

อัตราค่าบริการ

วันเดินทาง	ราคาทัวร์/ท่าน พักห้องละ 2-3 ท่าน	ราคา ไม่รวมตัว	ราคา พักเดี่ยว	ที่นั่ง
เดือน เมษายน 2569				
23 - 27 เมษายน 2569	18,900	13,900	5,000	20
30 เมษายน - 04 พฤษภาคม 2569	22,900	17,900	5,000	20
เดือน พฤษภาคม 2569				
07 - 11 พฤษภาคม 2569	20,900	15,900	5,000	20
14 - 18 พฤษภาคม 2569	20,900	15,900	5,000	20
21 - 25 พฤษภาคม 2569	20,900	15,900	5,000	20
23 - 27 พฤษภาคม 2569	20,900	15,900	5,000	20
28 พฤษภาคม - 01 มิถุนายน 2569	20,900	15,900	5,000	20
30 พฤษภาคม - 03 มิถุนายน 2569	23,900	18,900	5,000	20
เดือน มิถุนายน 2569				
04 - 08 มิถุนายน 2569	20,900	15,900	5,000	20
11 - 15 มิถุนายน 2569	20,900	15,900	5,000	20
18 - 22 มิถุนายน 2569	20,900	15,900	5,000	20
25 - 29 มิถุนายน 2569	20,900	15,900	5,000	20
เดือน กันยายน 2569				
03 - 07 กันยายน 2569	21,900	16,900	5,000	20
10 - 14 กันยายน 2569	21,900	16,900	5,000	20
17 - 21 กันยายน 2569	21,900	16,900	5,000	20
เดือน ตุลาคม 2569				
01 - 05 ตุลาคม 2569	21,900	16,900	5,000	20
03 - 07 ตุลาคม 2569	21,900	16,900	5,000	20
10 - 14 ตุลาคม 2569	22,900	17,900	5,000	20
13 - 17 ตุลาคม 2569	22,900	17,900	5,000	20
15 - 19 ตุลาคม 2569	21,900	16,900	5,000	20

เป็นราคาโปรโมชั่นไม่มีราคาเด็ก

อัตราค่าบริการสำหรับเด็กอายุไม่เกิน 2 ปี ณ วันเดินทางกลับ (Infant) ท่านละ 9,900 บาท

อัตรานี้ ยังไม่รวมค่าทิปคนขับรถ มีคฤหาสน์ท้องถิ่น ท่านละ 2,000 บาท

**** ทิปหัวหน้าทัวร์ขึ้นอยู่กับความพึงพอใจของลูกค้า ****

อัตราค่าบริการนี้รวม



ตั๋วเครื่องบินระหว่างประเทศ ไป-กลับ พร้อมคณะ
สายการบินที่ระบุในรายการ



ค่าเข้าชม สถานที่ท่องเที่ยว ตามระบุในรายการ



ภาษีสนามบิน, ภาษีสนามบินน้ำมัน (กรณีสายการบิน
มีการปรับขึ้นค่าภาษีนี้ ขออนุญาตเก็บค่าใช้จ่าย
เพิ่มตามจริง)



รถรับ-ส่ง และนำเที่ยวตามระบุในรายการ



กระเป๋าสัมภาระโหลดใต้ท้องเครื่องท่านละ 1 ใบ
น้ำหนักไม่เกิน 20 กิโลกรัม
กระเป๋าสัมภาระ นำขึ้นเครื่องท่านละ 1 ใบ
น้ำหนักไม่เกิน 7 กิโลกรัม



โรงแรม ที่พัก ตามระบุในรายการ
พัก 2-3 ท่าน / ห้อง



มื้ออาหาร ตามระบุในรายการ



บริการน้ำดื่มท่านละ 1 ขวด / วัน



ประกันอุบัติเหตุระหว่างเดินทาง
วงเงิน 1,000,000 บาท
(เงื่อนไขเป็นไปตามกรมธรรม์)



ภาษีมูลค่าเพิ่ม 7% และภาษีหัก ณ ที่จ่าย 3%
(เฉพาะค่าบริการ)

เงื่อนไขในการกรมประกันทุกกรณี

ต้องมีใบเสร็จ และมีเอกสารรับรองทางการแพทย์ หรือจากหน่วยงานที่เกี่ยวข้อง

การประกันไม่คุ้มครอง

กรณีเสียชีวิต หรือ เจ็บป่วย ทางร่างกายด้วยโรคประจำตัว, การติดเชื้อ, ไวรัส, ไล่เลื่อน, ไล่ตั้ง, อาการที่เกี่ยวข้องกับการติดเชื้อ, โรคติดต่อทางเพศสัมพันธ์, การบาดเจ็บจากความเสียหายโดยเจตนา, การฆ่าตัวตาย, เสียสติ, ตกอยู่ภายใต้อำนาจของสุรยาเสพติด, บาดเจ็บจากการทะเลาะวิวาท การแก๊งบูต, การบาดเจ็บเนื่องจากอากาศยานจลาจล, นัดหยุดงาน, การก่อการร้าย การยึดพาหนะ และการปล้นอากาศยาน (Terrorism, Hijack, Skyjack) และอื่นๆ จามเงื่อนไขในกรมธรรม์

ค่าบริการดังกล่าว (ข้อ 1-10) เป็นค่าบริการเฉพาะผู้เดินทางที่เป็นชาวไทยเท่านั้น!

อัตราค่าบริการนี้ไม่รวม



ค่าทิปโถกด์ท้องถิ่น, คนขับรถ 2,000 บาท / ท่าน



ค่าใช้จ่ายส่วนตัวนอกเหนือจากรายการระบุ เช่น ค่าโทรศัพท์, ค่าอินเทอร์เน็ต, ค่าอาหาร มีติบาร์ในโรงแรม, ค่าซักรีด, ค่าเครื่องดื่ม และอาหารนอกเหนือจากรายการ



ค่าทิปหัวหน้าทัวร์ ตามความพึงพอใจของท่าน



ค่าใช้จ่ายต่างๆ ที่เกี่ยวข้องกับการติดเชื้อโควิด-19 ระหว่างเดินทางท่องเที่ยว



ภาษีมูลค่าเพิ่ม 7% และภาษีหัก ณ ที่จ่าย 3%



ค่าธรรมเนียมวีซ่าและค่าดำเนินการต่างๆ สำหรับผู้เดินทางที่ไม่ได้ถือหนังสือเดินทางไทย



เงื่อนไขสำคัญ ที่ท่านควรทราบ

ตามนโยบายการท่องเที่ยวของประเทศจีน ผู้เดินทางจะต้องมีการเข้าชมสินค้าของทางรัฐบาล ตามที่ระบุไว้ในรายการทัวร์ เป็นต้น ซึ่งจำเป็นต้องระบุไว้ในรายการทัวร์ หากจะซื้อหรือไม่ซื้อขึ้นอยู่กับความพึงพอใจของท่าน

- เนื่องจากทัวร์ครั้งนี้มีจุดประสงค์เพื่อเดินทางท่องเที่ยวเป็นหมู่คณะเท่านั้น

หากต้องการแยกตัวออกจากคณะเดินทาง บริษัทขอสงวนสิทธิ์คิดค่าดำเนินการแยกท่องเที่ยวเป็นเงิน **400 หยวน / วัน** กับลูกทัวร์ 1 ท่าน

หากท่านใดมีความประสงค์ไม่เข้าร้านตามที่รายการทัวร์แจ้งไว้ จะต้องจ่ายค่าทัวร์เพิ่ม

เนื่องจากมีผลต่อราคาทัวร์ ทางบริษัทขอสงวนสิทธิ์คิดค่าดำเนินการ **200 หยวน/ร้าน**

เงื่อนไขการสำรองที่นั่ง และการยกเลิก



การสำรองที่นั่ง

ชำระมัดจำ 10,000 บาท

สำรองที่นั่งพร้อมชำระเงินมัดจำ 10,000 บาท
และชำระส่วนที่เหลือ **30 วัน** ก่อนเดินทาง

กรณีสำรองที่นั่ง น้อยกว่า **30 วัน**
ชำระเงินเต็มจำนวน

เงื่อนไขการยกเลิกมีดังนี้



แจ้งยกเลิก
30 วัน

ก่อนการเดินทางขึ้นไป

คืนค่าตั๋วทั้งหมด

โดยหัก ค่าใช้จ่ายที่เกิดขึ้นจริงทุกกรณี

แจ้งยกเลิก
15-29 วัน

ก่อนการเดินทางขึ้นไป

หักค่าใช้จ่าย **50%** ของค่าตั๋ว

โดยหัก ค่าใช้จ่ายที่เกิดขึ้นจริงทุกกรณี

แจ้งยกเลิก
0-14 วัน

ก่อนการเดินทางขึ้นไป

หักค่าใช้จ่าย **100%** ของค่าตั๋ว

เงื่อนไขและข้อกำหนด ที่ควรทราบก่อน **เที่ยวจีน**

- ทัวร์นี้สำหรับผู้มีวัตถุประสงค์เพื่อการท่องเที่ยวเท่านั้น
- ทัวร์นี้เป็นทัวร์แบบเหมา หากท่านไม่ได้ร่วมเดินทางหรือใช้บริการตามที่ระบุไว้ในรายการไม่จำเป็นบางส่วนหรือทั้งหมด หรือถูกปฏิเสธการเข้า-ออกเมืองด้วยเหตุผลใดๆ ทางบริษัทจะไม่คืนเงินค่าบริการ ไม่ว่าจะบางส่วนหรือทั้งหมดให้แก่ท่าน
- ทางบริษัทขอสงวนสิทธิ์ในการยกเลิกการเดินทาง ในกรณีที่มีนักท่องเที่ยวร่วมเดินทางน้อยกว่า 15 ท่าน โดยจะแจ้งให้กับนักท่องเที่ยวหรือเอเจนซี่ที่ทราบล่วงหน้าอย่างน้อย 7 วันก่อนการเดินทางสำหรับประเทศที่ไม่มีวีซ่า และอย่างน้อย 10 วันก่อนการเดินทางสำหรับประเทศที่มีวีซ่า แต่หากทางนักท่องเที่ยวทุกท่านยืนยันที่จะชำระค่าบริการเพิ่มจากการที่มีนักท่องเที่ยวร่วมเดินทางน้อยกว่าที่ทางบริษัทกำหนดเพื่อให้คณะเดินทางได้ ทางเรายินดีที่จะให้บริการต่อไป
- ทางบริษัทขอสงวนสิทธิ์ไม่รับผิดชอบค่าเสียหายจากความผิดพลาดในการสะกดชื่อ-นามสกุล คำนำหน้าชื่อ เลขที่หนังสือเดินทางและอื่นๆ เพื่อใช้ในการจองตั๋วเครื่องบิน ในกรณีที่นักท่องเที่ยวหรือเอเจนซี่มิได้ส่งหนังสือเดินทางให้กับทางบริษัทพร้อมการชำระเงินมัดจำ
- ทางบริษัทขอสงวนสิทธิ์ในการเปลี่ยนแปลงรายการเดินทางตามความเหมาะสม เพื่อให้สอดคล้องกับสถานการณ์ ภูมิอากาศและเวลา ณ วันที่เดินทางจริงของประเทศที่เดินทาง ทั้งนี้บริษัทจะคำนึงถึงความปลอดภัยของนักท่องเที่ยวส่วนใหญ่เป็นสำคัญ
- ทางบริษัทขอสงวนสิทธิ์ไม่รับผิดชอบใดๆ ต่อความเสียหายหรือค่าใช้จ่ายใดๆ ที่เพิ่มขึ้นของนักท่องเที่ยวที่มีได้เกิดจากความผิดของทางบริษัท เช่น ภัยธรรมชาติ การจลาจล การนัดหยุดงาน การปฏิวัติ อุบัติเหตุ ความเจ็บป่วย ความสูญหายหรือเสียหายของสัมภาระ ความล่าช้า เปลี่ยนแปลงหรือการบริการของสายการบิน เหตุสุดวิสัยอื่น เป็นต้น เนื่องจากอยู่นอกเหนือการควบคุม
- อัตราค่าบริการนี้คำนวณจากอัตราแลกเปลี่ยนเงินตราต่างประเทศ ณ วันที่ทางบริษัทเสนอราคา ดังนั้นทางบริษัทขอสงวนสิทธิ์ในการปรับราคาค่าบริการเพิ่มขึ้น ในกรณีที่มีการเปลี่ยนแปลงอัตราแลกเปลี่ยนเงินตราต่างประเทศ ค่าตั๋วเครื่องบิน ค่าภาษีเชื้อเพลิง ค่าประกันภัยสายการบิน การเปลี่ยนแปลงเที่ยวบิน ฯลฯ
- มีบุคคลที่ พนักงาน หรือตัวแทนของทางบริษัท ไม่มีอำนาจในการให้คำสัญญาใดๆ แทนบริษัท เว้นแต่มีเอกสารลงนามโดยผู้มีอำนาจของบริษัทกำกับเท่านั้น

ตัวอย่าง ประเภทของห้องพัก

1. SINGLE (SGL)



2. TWIN (TWN)



3. DOUBLE (DBL)



4. TRIPLE (TRP)



ชี้แจงประเภทห้องพักโรงแรม ณ วันเข้าพัก

- 1.กรณีห้องแบบ **TWIN BED** (เตียงเล็ก 2 เตียง) ซึ่งทางโรงแรมไม่มีหรือเต็ม ทางบริษัทจะขอปรับเป็นห้อง **DOUBLE BED** แทน
- 2.กรณีห้องแบบ **DOUBLE BED** (1 เตียงใหญ่) ซึ่งทางโรงแรมไม่มีหรือเต็ม ทางบริษัทจะขอปรับเป็นห้อง **TWIN BED** แทน
- 3.กรณีห้องแบบ **SINGLE BED** (1 เตียงใหญ่) ซึ่งทางโรงแรมไม่มีหรือเต็ม ทางบริษัทจะขอปรับเป็นห้อง **TWIN BED** แทน
- 4.กรณีห้องแบบ **TRIPLE BED** ประเภทห้องพักจะเป็นห้องคู่ หรือ ห้องเตียงใหญ่ + 1 เสริมเตียงหรือเตียงพับ *ไม่ใช่ห้องพักแบบ 3 เตียง*

โดยมีต้องแจ้งให้ทราบล่วงหน้า

กรุณาเป็นครอบครัวใหญ่มีการจองห้องพักประเภท ห้องในกรณีที่เข้าพักอาจจะไม่ได้ผู้ใดก็ตาม หรืออาจจะไม่ได้อยู่ในชั้นเดียวกัน เนื่องด้วยแต่ละโรงแรมมีการจัดห้องพักที่แตกต่างกัน *โดยมีต้องแจ้งให้ทราบล่วงหน้า* ในช่วงฤดูหนาวหรือจากภาคอื่นทางโรงแรมจะปรับหน้าต่างหรือปรับราคา หากเป็นข้อดีถ้าความรื่นรมย์ห้องพักแทน



บริษัท ประกันภัยไทยวิวัฒน์ จำกัด (มหาชน) สำนักงานใหญ่
 71 ถนนวิภาวดี แคว้นดินแดง แขวงวิภาวดี เขตวิภาวดี กรุงเทพฯ 10400
 โทร. 02-6990800 โทรสาร 02-6990888
 THAIWAT INSURANCE PCL
 71 Din Daeng Road, Samsen Nai, Phraji Thai, Bangkok 10400

ข้อตกลงการขอเอาประกันภัยอุบัติเหตุเดินทาง
 สำหรับธุรกิจนำเที่ยวและมัคคุเทศก์
 แผนประกันภัย ทรรษา



แผนประกันภัย

ทรรษา 25



ข้อตกลงคุ้มครอง (Insuring Agreement)

ไม่จำกัดอายุผู้ทำประกันภัย (No age limit)

จำนวนเงินเอาประกันภัย (บาท)
 Sum Insured (Bht.)

1. เสียชีวิต สูญเสียอวัยวะ สายตา หรือทุพพลภาพถาวรสิ้นเชิง อ.บ.1 ต่อคน P.A.1: Loss of life, dismemberment, loss of sight or total permanent disability per person	1,000,000
2. การรักษาพยาบาลต่ออุบัติเหตุแต่ละครั้ง ต่อคนหรือต่อระยะเวลาการเดินทาง คุ้มครองไม่เกิน Medical expenses due to accident, limit per person and per period of insurance	500,000
2.1 การเคลื่อนย้ายผู้ป่วยกลับภูมิลำเนา หรือสถานพยาบาลจากกรณีอุบัติเหตุ การเดินทางกลับประเทศหรือโรงพยาบาลที่เหมาะสมในประเทศ รวมถึงการเดินทางด้วยรถพยาบาลจากจุดเกิดเหตุไปยังสถานพยาบาลขณะอยู่ในต่างประเทศ (รวมอยู่ในค่ารักษาพยาบาล ข้อ 2.) Evacuation expense from injury, return transport of insured to residence or to suitable hospital closest to residence, incl. appropriate car ambulance from event place to hospital (included in no.2 sum insured)	100,000
2.2 การรักษาพยาบาลอันเนื่องมาจากการก่อการร้าย ต่ออุบัติเหตุแต่ละครั้ง ต่อคนหรือต่อระยะเวลาการเดินทาง (รวมอยู่ในค่ารักษาพยาบาล ข้อ 2.) Medical Expenses due to Act of Terrorism, limit per person and per period of insurance, (included in no.2 sum insured)	30,000
2.3 คุ้มครองพิเศษ ค่ารักษาพยาบาลจาก อุบัติเหตุจากการเล่นสกี, การดำน้ำ (snorkeling), ผู้โดยสารเรือเร็ว, บานาน่าโบท, เจ็ทสกี, เรือลากร่มและชีวจอร์เกอร์ ต่ออุบัติเหตุแต่ละครั้งต่อคนหรือต่อระยะเวลาการเดินทาง (รวมอยู่ในค่ารักษาพยาบาล ข้อ 2.) Special coverage : Medical expenses arising from accident from skiing, snorkeling, speed boat, banana boat, jet ski, parasailing (pulled by speed boat), sea walker, per each accident (included in no.2 sum insured)	คุ้มครอง Covered
3. ค่าใช้จ่ายในการขนส่งศพกลับภูมิลำเนา คุ้มครองไม่เกิน Repatriation expense for mortal remains	100,000
4. อาหารเป็นพิษ คุ้มครองไม่เกิน Food poisoning	100,000
5. ขดเชยรายได้รายวันในกรณีเข้ารับรักษาพยาบาลผู้ป่วยในจากอุบัติเหตุในและต่างประเทศต่อวัน (สูงสุด 30 วัน) Hospitalization benefit from injury - domestic and outbound per day (max 30 days)	800

เงื่อนไขความคุ้มครองเป็นไปตามกรมธรรม์ประกันภัย