



Good Trip World Tour Co.,Ltd.

บริษัท กู๊ด ทริป เวิลด์ ทัวร์ จำกัด

118/149 ซอย 9 หมู่ที่ 8 ตำบลบางแก้ว อำเภอบางพลี จังหวัดสมุทรปราการ 10540

☎ 086-9165945 Hotline

f Good Trip World Tour ทัวร์ต่างประเทศ

📧 @goodtripworldtour

🌐 www.goodtripworldtour.com

ใบอนุญาตเลขที่ 11/11710



จีน ชิงเต่า 6 วัน 5 คืน ซุปตาร์...ชิงเต่า ยุโรปริมคลื่น แอปเปิ้ลฝรั่ง กำหนดการเดินทาง มีนาคม - มิถุนายน 2569



China QINGDAO

ซุปตาร์...ชิงเต่า ยุโรปริมคลื่น แอปเปิ้ลฝรั่ง

บินตรง ลงชิงเต่า

~~ทัวร์ไม่ลงร้าน~~

เดินทาง มีนาคม - มิถุนายน 2569

ราคาเริ่มต้น **19,888**

ไฮไลท์...เที่ยวแดนมังกรฟีลยุโรป เมืองชายฝั่งทะเลเหลือง ชมสะพานจันเจียว และพิพิธภัณฑ์เบียร์

อาหารมือพิเศษ สุกี่หม้อไฟ



หมู่บ้านชาวประมงชิงซาน



พิพิธภัณฑ์เบียร์



อ่าวฟู่ซาน

TAOQW0326

6 วัน 5 คืน

บินเย็น - กลับบ่าย

พักรอแรม 4 ราว

青岛航空 QINGDAO AIRLINES บินหนักกระเป๋า 20 kg

- ★ เที่ยวบินมั่งคั่งยุโรป เมืองแห่งทะเลชิงเต่า
- ★ ชมไฮไลท์ จัตุรัสห้าสี่ ภูเขาเสี่ยววิ่ชาน สะพานจ้านเจียว
- ★ ชมสถานที่เคยเป็นแหล่งผลิตภัณฑ์เบียร์ พิพิธภัณฑ์เบียร์ พร้อมชมเบียร์ฟรี

“มีน้ำดื่มบริการบนรถบัสวันละ 1 ขวด”

China QINGDAO

ชูปตาร์...ชิงเต่า ยุโรปพรีเมียม แอปบีลันฝั่ง

TAOQW0326

6 วัน 5 คืน



青島航空
QINGDAO AIRLINES


 น้ำหนักกระเป๋า 20 kg.
ชิ้นเครื่องไม่เกิน 5 kg.

BKK  -----  -----  TAO

เที่ยวบิน	ไฟล์ท	ออก	ถึง
ขาไป	QW918	18.10	23.55

TAO  -----  -----  BKK

เที่ยวบิน	ไฟล์ท	ออก	ถึง
ขากลับ	QW917	13.00	17.10

วันที่	โปรแกรมการท่องเที่ยว	อาหาร			ที่พัก
		เช้า	กลางวัน	เย็น	
1	<ul style="list-style-type: none"> ทำอากาศยานนานาชาติสุวรรณภูมิ ประเทศจีน ทำอากาศยานนานาชาติชิงเต่าเจียวตง ประเทศจีน เมืองชิงเต่า 				HOLIDAY INN EXPRESS QINGDAO WEST COAST BY IHG ★★★★★ มาตรฐานจีนหรือเทียบเท่า
2	<ul style="list-style-type: none"> ป่าตึกวนหรือย่านแปดด้าน • ภูเขาเสี่ยวหยูชาน ว่านเซียง • ห้อง MIX C • จัตุรัส 54 • อ่าวฟู่ชาน ชายหาดหมายเลข 2 • ชมแสงไฟตอนกลางคืน 				HOLIDAY INN EXPRESS QINGDAO WEST COAST BY IHG ★★★★★ มาตรฐานจีนหรือเทียบเท่า
3	<ul style="list-style-type: none"> ถนนอนิเมะ Miyazaki Hayao Manga Street โบสถ์คริสต์เซนต์โมเคิล (ชมด้านนอก) ถนนวัฒนธรรมต้าเปาเต่า (ตรอกโบราณของชิงเต่าเก่า) สะพานจ้านเจียว • ถนนแห่งสตรีทฟู้ด (ปลายเดือนมีนาคม ชมสวนซากุระ) 				HOLIDAY INN EXPRESS QINGDAO WEST COAST BY IHG ★★★★★ มาตรฐานจีนหรือเทียบเท่า
4	<ul style="list-style-type: none"> พิพิธภัณฑ์เบียร์ชิงเต่า • สะพานทะเลเจียวโจววาน อุทยานธรณีป่าหินหม่าชาน • เมืองโบราณจีโม 				HOLIDAY INN EXPRESS QINGDAO WEST COAST BY IHG ★★★★★ มาตรฐานจีนหรือเทียบเท่า
5	<ul style="list-style-type: none"> ถนนริมทะเล • จุดชมวิวกู่หมู่บ้านชาวประมงชิงชาน หมู่บ้านชาวประมงซาจื่อไฮว • เอ้าเล็ก 			 สก็ทหื้อไฟ	HOLIDAY INN EXPRESS QINGDAO WEST COAST BY IHG ★★★★★ มาตรฐานจีนหรือเทียบเท่า
6	<ul style="list-style-type: none"> ทำอากาศยานนานาชาติชิงเต่าเจียวตง ประเทศจีน ทำอากาศยานนานาชาติสุวรรณภูมิ ประเทศไทย 				



หมู่บ้านชาวประมง

สะพานจ้านเจียว

อ่าวฟู่ชาน

โบสถ์คริสต์เซนต์โมเคิล

*ทางบริษัทฯ ขอสงวนสิทธิ์ในการสลับโปรแกรมทัวร์ตามความเหมาะสมขึ้นอยู่กับสถานการณ์หน้างาน โดยคำนึงถึงผลประโยชน์ของลูกค้าเป็นสำคัญ

วันเดินทาง	ราคาผู้ใหญ่	ราคาทัวร์ไม่รวม ตัวเครื่องบิน	พักเดี่ยว
29 มีนาคม - 03 เมษายน 2569	20,888	15,888	3,000
30 มีนาคม - 04 เมษายน 2569	20,888	15,888	3,000
31 มีนาคม - 05 เมษายน 2569	21,888	16,888	3,000
01 - 06 เมษายน 2569 ช่วงวันหยุดวันจักรี	22,888	17,888	3,000
02 - 07 เมษายน 2569 ช่วงวันหยุดวันจักรี	22,888	17,888	3,000
03 - 08 เมษายน 2569 ช่วงวันหยุดวันจักรี	22,888	17,888	3,000
04 - 09 เมษายน 2569 ช่วงวันหยุดวันจักรี	22,888	17,888	3,000
05 - 10 เมษายน 2569 ช่วงวันหยุดวันจักรี	22,888	17,888	3,000
06 - 11 เมษายน 2569 ช่วงวันหยุดวันจักรี	22,888	17,888	3,000
07 - 12 เมษายน 2569	21,888	16,888	3,000
08 - 13 เมษายน 2569 ช่วงวันหยุดวันสงกรานต์	24,888	19,888	3,000
09 - 14 เมษายน 2569 ช่วงวันหยุดวันสงกรานต์	24,888	19,888	3,000
10 - 15 เมษายน 2569 ช่วงวันหยุดวันสงกรานต์	24,888	19,888	3,000

11 - 16 เมษายน 2569 ช่วงวันหยุดวันสงกรานต์	24,888	19,888	3,000
12 - 17 เมษายน 2569 ช่วงวันหยุดวันสงกรานต์	24,888	19,888	3,000
13 - 18 เมษายน 2569 ช่วงวันหยุดวันสงกรานต์	24,888	19,888	3,000
14 - 19 เมษายน 2569 ช่วงวันหยุดวันสงกรานต์	24,888	19,888	3,000
15 - 20 เมษายน 2569 ช่วงวันหยุดวันสงกรานต์	24,888	19,888	3,000
16 - 21 เมษายน 2569	23,888	18,888	3,000
17 - 22 เมษายน 2569	23,888	18,888	3,000
18 - 23 เมษายน 2569	22,888	17,888	3,000
19 - 24 เมษายน 2569	21,888	16,888	3,000
20 - 25 เมษายน 2569	21,888	16,888	3,000
21 - 26 เมษายน 2569	21,888	16,888	3,000
22 - 27 เมษายน 2569	21,888	16,888	3,000
23 - 28 เมษายน 2569	21,888	16,888	3,000
24 - 29 เมษายน 2569	21,888	16,888	3,000
25 - 30 เมษายน 2569	21,888	16,888	3,000

26 เมษายน - 01 พฤษภาคม 2569 ช่วงวันหยุดวันแรงงาน	22,888	17,888	3,000
27 เมษายน - 02 พฤษภาคม 2569 ช่วงวันหยุดวันแรงงาน	22,888	17,888	3,000
28 เมษายน - 03 พฤษภาคม 2569 ช่วงวันหยุดวันแรงงาน	22,888	17,888	3,000
29 เมษายน - 04 พฤษภาคม 2569 ช่วงวันหยุดวันแรงงานและวันฉัตรมงคล	23,888	18,888	3,000
30 เมษายน - 05 พฤษภาคม 2569 ช่วงวันหยุดวันแรงงานและวันฉัตรมงคล	23,888	18,888	3,000
01 - 06 พฤษภาคม 2569 ช่วงวันหยุดวันแรงงานและวันฉัตรมงคล	22,888	17,888	3,000
02 - 07 พฤษภาคม 2569 ช่วงวันหยุดวันฉัตรมงคล	22,888	17,888	3,000
03 - 08 พฤษภาคม 2569 ช่วงวันหยุดวันฉัตรมงคล	22,888	17,888	3,000
04 - 09 พฤษภาคม 2569 ช่วงวันหยุดวันฉัตรมงคล	22,888	17,888	3,000
05 - 10 พฤษภาคม 2569	21,888	16,888	3,000
06 - 11 พฤษภาคม 2569	21,888	16,888	3,000
07 - 12 พฤษภาคม 2569	21,888	16,888	3,000
08 - 13 พฤษภาคม 2569	21,888	16,888	3,000
09 - 14 พฤษภาคม 2569	21,888	16,888	3,000

10 - 15 พฤษภาคม 2569	21,888	16,888	3,000
11 - 16 พฤษภาคม 2569	21,888	16,888	3,000
12 - 17 พฤษภาคม 2569	21,888	16,888	3,000
13 - 18 พฤษภาคม 2569	21,888	16,888	3,000
14 - 19 พฤษภาคม 2569	20,888	15,888	3,000
15 - 20 พฤษภาคม 2569	19,888	14,888	3,000
16 - 21 พฤษภาคม 2569	20,888	15,888	3,000
17 - 22 พฤษภาคม 2569	21,888	16,888	3,000
18 - 23 พฤษภาคม 2569	21,888	16,888	3,000
19 - 24 พฤษภาคม 2569	21,888	16,888	3,000
20 - 25 พฤษภาคม 2569	21,888	16,888	3,000
21 - 26 พฤษภาคม 2569	21,888	16,888	3,000
22 - 27 พฤษภาคม 2569	21,888	16,888	3,000
23 - 28 พฤษภาคม 2569	21,888	16,888	3,000
24 - 29 พฤษภาคม 2569	21,888	16,888	3,000
25 - 30 พฤษภาคม 2569	21,888	16,888	3,000
26 - 31 พฤษภาคม 2569	21,888	16,888	3,000

27 พฤษภาคม - 01 มิถุนายน 2569	22,888	17,888	3,000
28 พฤษภาคม - 02 มิถุนายน 2569	22,888	17,888	3,000
29 พฤษภาคม - 03 มิถุนายน 2569 ช่วงวันหยุดวันเฉลิมพระชนมพรรษา สมเด็จพระนางเจ้าสุทิดาฯ พระบรมราชินี	23,888	18,888	3,000
30 พฤษภาคม - 04 มิถุนายน 2569 ช่วงวันหยุดวันเฉลิมพระชนมพรรษา สมเด็จพระนางเจ้าสุทิดาฯ พระบรมราชินี	23,888	18,888	3,000
31 พฤษภาคม - 05 มิถุนายน 2569 ช่วงวันหยุดวันเฉลิมพระชนมพรรษา สมเด็จพระนางเจ้าสุทิดาฯ พระบรมราชินี	22,888	17,888	3,000
01 - 06 มิถุนายน 2569 ช่วงวันหยุดวันเฉลิมพระชนมพรรษา สมเด็จพระนางเจ้าสุทิดาฯ พระบรมราชินี	22,888	17,888	3,000
02 - 07 มิถุนายน 2569 ช่วงวันหยุดวันเฉลิมพระชนมพรรษา สมเด็จพระนางเจ้าสุทิดาฯ พระบรมราชินี	22,888	17,888	3,000
03 - 08 มิถุนายน 2569 ช่วงวันหยุดวันเฉลิมพระชนมพรรษา สมเด็จพระนางเจ้าสุทิดาฯ พระบรมราชินี	22,888	17,888	3,000
04 - 09 มิถุนายน 2569	21,888	16,888	3,000
05 - 10 มิถุนายน 2569	21,888	16,888	3,000
06 - 11 มิถุนายน 2569	21,888	16,888	3,000

07 - 12 มิถุนายน 2569	21,888	16,888	3,000
08 - 13 มิถุนายน 2569	21,888	16,888	3,000
09 - 14 มิถุนายน 2569	21,888	16,888	3,000
10 - 15 มิถุนายน 2569	21,888	16,888	3,000
11 - 16 มิถุนายน 2569	21,888	16,888	3,000
12 - 17 มิถุนายน 2569	21,888	16,888	3,000
13 - 18 มิถุนายน 2569	21,888	16,888	3,000
14 - 19 มิถุนายน 2569	20,888	15,888	3,000
15 - 20 มิถุนายน 2569	19,888	14,888	3,000
16 - 21 มิถุนายน 2569	21,888	16,888	3,000
17 - 22 มิถุนายน 2569	21,888	16,888	3,000
18 - 23 มิถุนายน 2569	21,888	16,888	3,000
19 - 24 มิถุนายน 2569	21,888	16,888	3,000
20 - 25 มิถุนายน 2569	21,888	16,888	3,000
21 - 26 มิถุนายน 2569	21,888	16,888	3,000
22 - 27 มิถุนายน 2569	21,888	16,888	3,000
23 - 28 มิถุนายน 2569	21,888	16,888	3,000

24 - 29 มิถุนายน 2569	21,888	16,888	3,000
25 - 30 มิถุนายน 2569	21,888	16,888	3,000
26 มิถุนายน - 01 กรกฎาคม 2569	21,888	16,888	3,000
27 มิถุนายน - 02 กรกฎาคม 2569	21,888	16,888	3,000
28 มิถุนายน - 03 กรกฎาคม 2569	21,888	16,888	3,000
29 มิถุนายน - 04 กรกฎาคม 2569	20,888	15,888	3,000
30 มิถุนายน - 05 กรกฎาคม 2569	20,888	15,888	3,000

ราคาไม่รวมค่าทิปมัคคุเทศก์ท้องถิ่น คนขับรถท้องถิ่น

ตามธรรมเนียม ท่านละ 2,000 บาท/ท่าน/ทริป (ยกเว้นเด็กต่ำกว่า 2 ขวบ)

สำหรับหัวหน้าทัวร์จากเมืองไทย (ตามความพึงพอใจในการบริการ)

ราคาเด็กอายุต่ำกว่า 2 ปีบริบูรณ์ (INFANT) 5,000 บาท

วันแรก ทำอากาศยานนานาชาติสุวรรณภูมิ ประเทศจีน - ทำอากาศยานนานาชาติชิงเต่าเจียวตง ประเทศจีน - เมืองชิงเต่า

15.00 น. สมาชิกทุกท่านพร้อมกัน ณ ทำอากาศยานนานาชาติสุวรรณภูมิ ประตู 10 เคาท์เตอร์ W โดยมีเจ้าหน้าที่ส่งตั๋วและหัวหน้าทัวร์ คอยต้อนรับและแจกเอกสารการเดินทาง จากนั้นนำท่านเช็คอินและโหลดสัมภาระ เคาท์เตอร์เช็คอินสายการบินชิงเต่าแอร์ไลน์ (QW)

18.10 น. ออกเดินทางสู่ ทำอากาศยานนานาชาติชิงเต่าเจียวตง โดยสายการบิน ชิงเต่าแอร์ไลน์ (QW) เที่ยวบินที่ QW918 (มีบริการอาหารว่างบนเครื่อง)

23.55 น. เดินทางถึง ทำอากาศยานนานาชาติชิงเต่าเจียวตง ประเทศจีน ผ่านพิธีการตรวจคนเข้าเมืองและศุลกากรตามขั้นตอนเรียบร้อยแล้วนำท่านรับสัมภาระ (เวลาท้องถิ่นประเทศจีนเร็วกว่าเวลาประเทศไทย 1 ชั่วโมง)

เมืองชิงเต่า เป็นเมืองท่องเที่ยวริมชายฝั่งทะเล มีชายหาดสวยงาม อากาศดี ซึ่งในอดีตเคยตกเป็นเมืองขึ้นของเยอรมัน จึงมีสภาพแวดล้อม ตึกสไตล์ยุโรปมากมาย ทำให้เมืองนี้แตกต่างจากเมืองอื่นๆ ของจีน

ที่พัก HOLIDAY INN EXPRESS QINGDAO WEST COAST BY IHG ระดับ 4 ดาวมาตรฐานจีนหรือเทียบเท่า

วันที่สอง ป่าต้ากวนหรือย่านแปดด้าน - ภูเขาเลี้ยวหยูซาน - วานเซียง - ห้าง MIX C - จัตุรัส 54 - อ่าวฟูซาน - ชายหาดหมายเลข 2 - ชมแสงไฟตอนกลางคืน

เช้า บริการอาหารเช้า ณ ห้องอาหารของโรงแรม

นำท่านชม ป่าต้ากวนหรือย่านแปดด้าน เป็นแหล่งท่องเที่ยวสำคัญและมีชื่อเสียงแห่งหนึ่งของเมืองชิงเต่า ที่นี่เริ่มสร้างขึ้นเมื่อร้อยกว่าปีก่อน โดยชื่อมีความหมายว่า ด้านสำคัญโบราณ 8 ด้าน โดยมีสถาปัตยกรรมของ 20 กว่าประเทศที่แตกต่างกัน เช่น เยอรมนี ญี่ปุ่น อังกฤษและฝรั่งเศส ปัจจุบันได้รับการบูรณะให้คงสภาพเดิมไว้ บรรยากาศรอบ ๆ เต็มไปด้วยความร่มรื่นของต้นไม้ใหญ่และสวนดอกไม้ที่เปลี่ยนสีตามฤดูกาล โดยเฉพาะช่วงฤดูใบไม้ผลิและฤดูใบไม้ร่วง



นำท่านสู่ **ภูเขาเลี้ยวหยาชาน** เนินเขาขนาดเล็กที่ตั้งอยู่ใจกลางเมืองชิงเต่า หนึ่งในจุดชมวิวที่งดงามที่สุดของเมือง จากยอดเขาท่านจะได้ชมทัศนียภาพแบบพาโนรามาของชายฝั่งทะเล อาคารบ้านเรือนสไตล์ยุโรปหลังคาสีส้ม โบสถ์เซนต์ไมเคิล และสะพานเจียวเซี่ยวอันโด่งดัง ท่ามกลางอากาศบริสุทธิ์และสายลมทะเลพัดผ่าน



กลางวัน

บริการอาหารกลางวัน ณ ภัตตาคารอาหารพื้นเมือง

นำท่านอิสระช้อปปิ้งที่ **वानเซียง** เป็นสถานที่ที่นักท่องเที่ยวและคนท้องถิ่นนิยม มาเดินเล่น ช้อปปิ้ง และลิ้มลอง อาหารอร่อยๆ แหล่งรวมร้านค้ามากมาย

นำท่านอิสระช้อปปิ้งที่ **ห้าง MIX C** เป็นห้างขนาดใหญ่ของเมืองชิงเต่า มีสินค้าทั้งแบรนด์อินเตอร์และแบรนด์จีน เหมาะกับการเลือกช้อปปิ้ง อิสระให้ท่านได้เดินช้อปปิ้งตามอัธยาศัย

นำท่านชมแลนด์มาร์คสำคัญ **จัตุรัส 54** แลนด์มาร์คอันโดดเด่นของเมืองชิงเต่า ตั้งอยู่บริเวณ **อ่าวฟู่ซาน** เป็นพื้นที่สาธารณะที่ให้ชาวเมืองและนักท่องเที่ยวได้มาเดินเล่นผ่อนคลายกับบรรยากาศแสนสบายของเมืองและริมชายฝั่งทะเล ซึ่งย่านนี้ได้ตั้งชื่อมาจากการเคลื่อนไหวในการเรียกร้องการเป็นอิสระจากเยอรมนีในวันที่ 4 พฤษภาคม ค.ศ. 1919 สัญลักษณ์ของที่นี่ก็คืองานศิลปะที่คล้ายกับการหมุนของลม เป็นแลนด์มาร์คที่ทำให้พื้นที่แห่งนี้มีเอกลักษณ์เฉพาะตัว



นำท่านสู่ **ชายหาดหมายเลข 2** หนึ่งในชายหาดยอดนิยมที่สุดของเมืองชิงเต่ารายล้อมด้วยภูเขา สถานที่แห่งนี้ขึ้นชื่อในความงดงามของแนวชายฝั่งที่ทอดยาว หาดทรายเนียนละเอียด น้ำทะเลใสสะอาด และบรรยากาศที่ผสมผสานระหว่างธรรมชาติและสถาปัตยกรรมเมืองเก่าได้อย่างลงตัว และท่านจะได้เห็นแสงสีที่ทอดยาวอย่างสวยงาม

ใกล้กันให้ท่านได้ ชมแสงไฟตอนกลางคืน ของอ่าวนี้ท่านจะได้เห็นตึกริมทะเลที่มีการเปิดไฟอย่างสวยงาม

เย็น รับประทานอาหารเย็น ณ ภัตตาคารอาหารพื้นเมือง

ที่พัก HOLIDAY INN EXPRESS QINGDAO WEST COAST BY IHG ระดับ 4 ดาวมาตรฐานจีนหรือ

เทียบเท่า

วันที่สาม ถนนอนิเมะ Miyazaki Hayao Manga Street - โบสถ์คริสต์เซนต์ไมเคิล (ชมด้านนอก) - ถนนวัฒนธรรมต้าเปาเต่า (ตรอกโบราณของชิงเต่าเก่า) - สะพานจ้านเฉียว - ถนนแห่งสตรีทฟู้ด (ปลายเดือนมีนาคม ชมสวนซากุระ)

เช้า บริการอาหารเช้า ณ ห้องอาหารของโรงแรม

นำท่านชม ถนนอนิเมะ Miyazaki Hayao Manga Street ถนนเส้นนี้ตั้งอยู่ในย่านช้อปปิ้ง เมืองชิงเต่า ตรงสี่แยกถนนหลงเจียงและถนนหวงเซี่ยน ให้ความรู้สึกราวกับหลุดออกมาจากหนังสือการ์ตูนที่ตัดผ่านกาลเวลา ที่นี้ไม่มีคลื่นซัดสาด แต่กลับเป็นโลกแห่งเทพนิยายที่ถักทอด้วยสีสันและแถววัลย์กำแพงเก่าแก่ที่ปกคลุมไปด้วยต้นไม้เขียวขจี กราฟฟิคสีสันสดใส และป้ายไม้ของร้านกาแฟ ล้วนสร้างบรรยากาศอ่อนคลาวยาวกับหลุดออกมาจากการ์ตูนของมียาซากิ กลายเป็นจุดสนใจของกล้องนับไม่ถ้วน กำแพงที่วาดขึ้นด้วยมือตรงหัวมุมถนนเป็นภาพที่สมบูรณ์แบบ



นำท่านแวะถ่ายภาพ **โบสถ์คริสต์เซนต์ไมเคิล** (ชมด้านนอก) หนึ่งในสถาปัตยกรรมสำคัญสร้างขึ้นโดยมิชชันนารีชาวเยอรมันในสมัยอาณานิคม มีรูปแบบสถาปัตยกรรมโกธิกอันวิจิตรงดงาม โดดเด่นด้วยหอคู่อัฐิสีแดงและหน้าต่างกระจกสีที่สะท้อนแสงแดดอย่างสวยงาม โบสถ์แห่งนี้เปรียบเสมือนเครื่องหมายแห่งศรัทธาและเป็นจุดถ่ายภาพยอดนิยม (ราคาไม่รวมค่าเข้าชมภายใน โบสถ์ประมาณ 10 หยวน/ท่าน)



นำท่านสู่ **ถนนวัฒนธรรมต้าเปาเต่า** (ตรอกโบราณของชิงเต่าเก่า) ถนนสายสำคัญที่ผสมผสานวัฒนธรรมและประวัติศาสตร์ได้อย่างลงตัว ภายในมีร้านค้าต่างๆ มากมายให้นักท่องเที่ยวได้เลือกซื้อปิ้ง สถานที่แห่งนี้ได้รับการพัฒนาเป็นแหล่งท่องเที่ยวสำคัญ พร้อมทั้งเป็น ย่านการค้าและเขตเศรษฐกิจคึกคักของเมืองชิงเต่า

ปลายเดือนมีนาคม ชมสวนซากุระ ณ สวนจงซาน ท่านจะได้เข้าชมความสวยงามของ ดอกซากุระ ที่เป็นไฮไลท์อีกหนึ่งที่ที่เมื่อนึกถึงซากุระ โดยปกติดอกซากุระจะเริ่มบานประมาณปลายเดือน 3 ของทุกปี (หมายเหตุ : ปริมาณดอกไม้มากหรือน้อยขึ้นอยู่กับสภาพอากาศและฤดูกาลของแต่ละปี หากไม่สามารถเข้าชมได้ ทางบริษัทขอสงวนสิทธิ์ไม่มีโปรแกรมอื่นทดแทน)

กลางวัน

บริการอาหารกลางวัน ณ ภัตตาคารอาหารพื้นเมือง

นำท่านชม **สะพานจ้านเฉียว** แลนด์มาร์กสำคัญและสัญลักษณ์ของเมืองชิงเต่า สะพานแห่งนี้ทอดยาวสู่ทะเลจากชายฝั่งใจกลางเมือง สร้างขึ้นตั้งแต่สมัยราชวงศ์ชิง มีความยาวประมาณ 440 เมตร เป็นจุดชมวิวทะเลยอดนิยม ท่านสามารถเพลิดเพลินกับบรรยากาศชายทะเล และวิวอ่าวชิงเต่าอันกว้างไกล อีกทั้งยังเป็นจุดถ่ายภาพยอดนิยมที่มองเห็นภาพเมืองชิงเต่าตัดกับท้องฟ้าและผืนน้ำสีฟ้าได้อย่างสวยงาม ปลายสะพานคือ “ศาลาสุขุหลาน” สไตล์จีนคลาสสิก ให้เดินเล่นรับลมชมวิวทะเลแบบเพลิน ๆ ช่วงฤดูหนาวก็จะได้เจอกับฝูงนกนางนวลอพยพ ถือเป็นหนึ่งในสัญลักษณ์ประจำเมืองชิงเต่า



นำท่านได้ชิมอาหารทะเล ณ ถนนที่มีฉายาว่าเป็น **ถนนแห่งสตรีทฟู้ด** เพราะเมื่อเราเดินลัดเลาะไปตามชอกซอยต่างๆ จะเจอร้านขายอาหารเรียงรายอยู่เต็มสองข้างทาง ไม่ว่าจะเมนูท้องถิ่น เมนูขึ้นชื่อสตรีทฟู้ด อาหารจีน อาหารตะวันตก อาหารทะเลปรุงสดใหม่ บาร์บีคิว หม่าล่า ขนมหวาน หรือแม้แต่เมนูแปลกๆ ก็มีให้ท่านได้เปิดประสบการณ์ลิ้มลองกัน

อิสระรับประทานอาหารเย็น ชิม ลิ้มรสอาหารพื้นถิ่นตามอัธยาศัยเพื่อความสะดวกในการท่องเที่ยว

ที่พัก **HOLIDAY INN EXPRESS QINGDAO WEST COAST BY IHG** ระดับ 4 ดาวมาตรฐานจีนหรือเทียบเท่า

เช้า บริการอาหารเช้า ณ ห้องอาหารของโรงแรม

นำท่านเปิดประตูสู่ตำนานเบียร์ร้อยปีที่ พิพิธภัณฑ์เบียร์ชิงเต่า (ชิมเบียร์ฟรี 1 แก้ว) ก้าวเข้าสู่โลกแห่งฟองเบียร์และประวัติศาสตร์ที่มีชีวิตชีวาที่พิพิธภัณฑ์เบียร์ชิงเต่า ถือเป็นจุดกำเนิดของเบียร์ที่โด่งดังที่สุดของจีน ที่ซึ่งได้รับมรดกทางวัฒนธรรมจากเยอรมันเมื่อปี ค.ศ.1903 ได้ผสมผสานกับวัฒนธรรมจีนอย่างลงตัว เดินย้อนเวลาไปในอาคารอิฐแดงเก่าแก่สไตล์โกธิค สัมผัสกลิ่นหอมของมอลต์และฮอปส์ที่อบอวลไปทั่วพร้อมชมเครื่องจักรต้มเบียร์ทองแดงขนาดยักษ์ที่เคยใช้งานจริง และปิดท้ายทริปด้วยการชิมเบียร์สดที่ส่งตรงจากถังหมัก



กลางวัน

บริการอาหารกลางวัน ณ ภัตตาคารอาหารพื้นเมือง

นำท่านนั่งรถผ่านชม สะพานทะเลเจียวโจววาน ซึ่งเป็นส่วนหนึ่งของโครงการเชื่อมต่ออ่าวเจียวโจว ที่ต่อเนื่องกันมีระยะทางรวม 41.58 กิโลเมตร เชื่อมต่อระหว่างเมืองชิงเต่าและเมืองอื่นๆ ทางทิศตะวันออกของ มณฑลซานตงเข้าด้วยกัน



นำท่านเดินทางสู่ อุทยานธรณีป่าหินหมาซาน ตั้งอยู่ทางตะวันตกของเขตจีโม เมืองชิงเต่า มณฑลซานตง ประมาณ 7 กิโลเมตร เทือกเขานี้ประกอบด้วยเนินเขาที่สูงที่เชื่อมต่อกัน ได้แก่ หมาซาน ต้าซาน เป้อันซาน และถวนซาน และสันเขายาว ได้รับการขนานนามว่า "หมาอันซาน" (ภูเขาอาน) เนื่องจากมียอดเขาสองยอดตั้งอยู่เคียงข้างกัน มีลักษณะคล้ายอานม้า ยอดเขาที่สูงที่สุดมีความสูง 233 เมตร หมาซานมีชื่อเสียงไม่เพียงแต่ในด้านลักษณะภูมิประเทศที่เป็นเอกลักษณ์เท่านั้น แต่ยังรวมถึงสิ่งมหัศจรรย์ทางธรณีวิทยาที่หายากอีกด้วย



จากนั้นนำท่านเข้าชม **เมืองโบราณจี่โม** สถานที่ที่ควรแวะเยี่ยมชมเมื่อเดินทางไปชิงเต่า เมืองโบราณจี่โมเป็นเมืองเล็กๆ ที่ล้อมรอบด้วยกำแพงเมือง และเมื่อเดินผ่านอาคารแบบจีนดั้งเดิม คุณจะรู้สึกเหมือนอยู่ในเมืองในภาพยนตร์จีนเก่าๆ การมาในช่วงกลางวันก็น่าสนุก แต่หากมาในคืนจะได้ชมวิวกลางคืนอันสวยงาม



เย็น
ที่พัก
เทียบท่า

รับประทานอาหารเย็น ณ ภัตตาคารอาหารพื้นเมือง

HOLIDAY INN EXPRESS QINGDAO WEST COAST BY IHG ระดับ 4 ดาวมาตรฐานจีนหรือ

เช้า

บริการอาหารเช้า ณ ห้องอาหารของโรงแรม

นำท่านชม ถนนริมทะเล ที่สวยที่สุดในประเทศจีนถนนที่เรียบชายฝั่งทะเลกับวิวทะเลที่ทอดยาวสุดสายตา บรรยากาศสุดโรแมนติก ซึ่งอยู่รอบๆกับอุทยานภูเขาเหลาชาน

จากนั้นนำท่านถ่ายรูป ณ จุดชมวิวมุมบ้านชาวประมงชิงชาน หมู่บ้านแห่งนี้คือหมู่บ้านเก่าแก่ที่ตั้งอยู่บริเวณชายฝั่งตะวันออกของเมืองชิงเต่าหมู่บ้านแห่งนี้เปี่ยมด้วยเสน่ห์ของวิถีชีวิตชาวประมงดั้งเดิม ผสานเข้ากับบรรยากาศริมทะเลอันสงบและเรียบง่าย ภายในหมู่บ้านยังคงรักษาเอกลักษณ์ของบ้านเรือนสไตล์พื้นถิ่นไว้ได้อย่างดี ให้ท่านได้พักผ่อนชมวิวทะเลสวยงาม



กลางวัน

บริการอาหารกลางวัน ณ ภัตตาคารอาหารพื้นเมือง

ให้ท่านได้ถ่ายรูปวิวสวยๆ บริเวณรอบนอก หมู่บ้านชาวประมงซาจื่อโจว เป็นหมู่บ้านชาวประมงที่มีชื่อเสียงและมีเอกลักษณ์ บ้านเรือนสีสันสดใสตั้งเรียงรายไปตามเนินเขาติดกับน้ำทะเลสีฟ้า ทำให้เป็นจุดถ่ายภาพยอดนิยม เพราะมีทัศนียภาพที่คล้ายคลึงกับเมืองชายฝั่งยุโรปทางตอนใต้



นำท่านอิสระ ช้อปปิ้ง **แฮ่กั๋ทไปเหลียน** ให้ท่านได้เลือกซื้อปั้งซื้อสินค้าแบรนด์มากมาย ทั้งแบรนด์อินเตอร์และแบรนด์จีน ให้ท่านได้ช้อปปิ้งตามอัธยาศัย

เย็น

รับประทานอาหารเย็น ณ ภัตตาคาร **เมนูพิเศษ สุกี้หม้อไฟ !!**

ที่พัก

HOLIDAY INN EXPRESS QINGDAO WEST COAST BY IHG ระดับ 4 ดาวมาตรฐานจีนหรือ

เทียบเท่า

วันที่หก

ท่าอากาศยานนานาชาติชิงเต่าเจียวตง ประเทศจีน - ท่าอากาศยานนานาชาติสุวรรณภูมิ ประเทศไทย

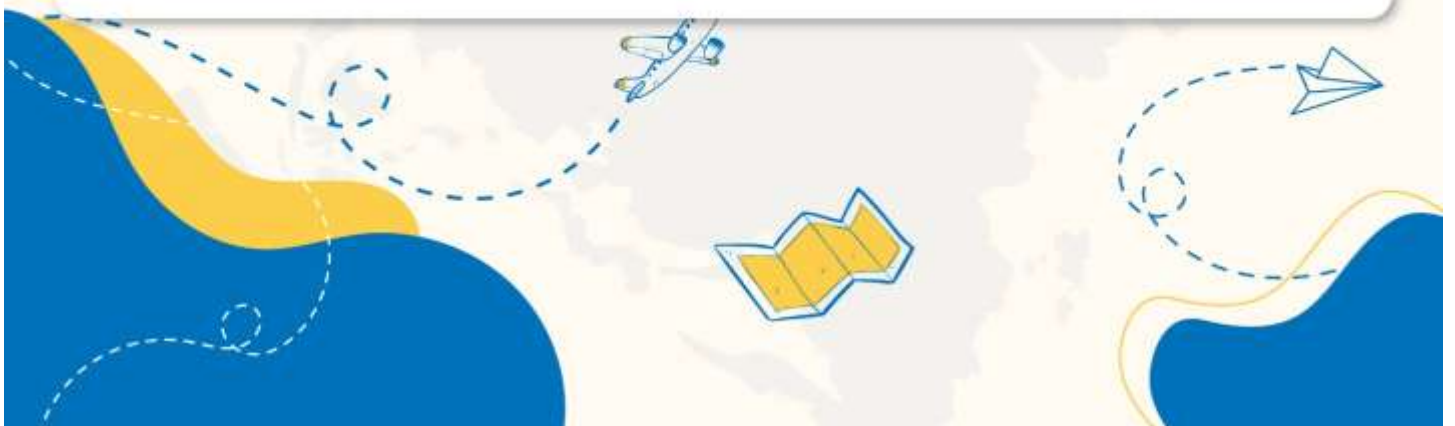
- เช้า บริการอาหารเช้า ณ ห้องอาหารของโรงแรม
- ได้เวลาอันสมควร นำท่านเดินทางสู่ ท่าอากาศยานนานาชาติชิงเต่าเจียวตง ประเทศจีน เพื่อเดินทางกลับสู่ประเทศไทย
- 13.00 น. เดินทางสู่ ท่าอากาศยานนานาชาติสุวรรณภูมิ ประเทศไทย โดยสายการบิน ชิงเต่าแอร์ไลน์ (QW) เที่ยวบินที่ QW917 (มีบริการอาหารบนเครื่อง)
- 17.10 น. เดินทางถึง ท่าอากาศยานนานาชาติสุวรรณภูมิ กรุงเทพฯ โดยสวัสดิภาพ พร้อมความประทับใจ

+++++

หมายเหตุ

เนื่องจากการเป็นการจองทัวร์ล่วงหน้า ณ วันเดินทางจริง อาจจะมีเหตุการณ์ ที่ทำให้ไฟล์ทบินล่าช้า หรือเปลี่ยนแปลงเวลาบิน หากท่านใดมีไฟล์ทบินภายในประเทศหรือต่างประเทศก่อนหรือหลังจากการเดินทาง โปรดสำรองเวลาในการจองตัวเครื่องบินไว้อย่างน้อย 4 - 5 ชั่วโมง ทั้งนี้เพื่อประโยชน์ของตัวท่านเอง ทางบริษัทจะไม่รับผิดชอบค่าใช้จ่ายที่เกิดขึ้นในส่วนของตัวเครื่องบินที่ไม่เกี่ยวข้องกับโปรแกรมทัวร์

บริษัท ขอสงวนสิทธิ์ : ทางบริษัทฯ ขอสงวนสิทธิ์ในการสลับโปรแกรมทัวร์ตาม **ความเหมาะสม** โดยไม่แจ้งให้ทราบล่วงหน้า อันเนื่องมาจากเหตุการณ์ต่างๆ ที่อาจเกิดขึ้นจากเหตุสุดวิสัยเช่น เหตุการณ์ทางธรรมชาติ การเมือง สภาพการจราจร ทั้งทางบกและทางอากาศ สถานะห้องพักรของแต่ละโรงแรม รวมไปถึงสภาพอากาศที่ไม่เอื้ออำนวยทั้งนี้ทางเราจะคำนึงถึงความปลอดภัยและผลประโยชน์ของลูกค้าเป็นสำคัญ และการบริการของรถบัสนำเที่ยวตามกฎหมายของ ประเทศจีนสามารถให้บริการวันละ 10 ชั่วโมง มีอาจเพิ่มเวลาได้โดยมีคุณคนขับและคนขับจะเป็นผู้บริหารเวลาตามความเหมาะสม ทั้งนี้ขึ้นอยู่กับสภาพการจราจรในวันเดินทางนั้น ๆ เป็นหลัก จึงขอสงวนสิทธิ์ ในการปรับเปลี่ยนเวลาท่องเที่ยวตามสถานที่ในโปรแกรมการเดินทาง



✓ อัตราค่าบริการรวม



ค่าตัวเครื่องบินไป-กลับตามรายการที่ระบุ รวมถึงค่าภาษีสนามบิน และค่าภาษีน้ำมัน (รวมน้ำหนักกระเป๋าถือขึ้นเครื่องท่านละ 5 kg และโหลดใต้ท้องเครื่อง ท่านละ 20 kg แขนงน้ำหนักได้)



ค่ารถโค้ชปรับอากาศ



โรงแรมที่พักตามที่ระบุ หรือเทียบเท่า (พัก 2-3 ท่าน/ห้อง)



ค่าธรรมเนียมเข้าชมสถานที่ต่าง ๆ ตามรายการที่ระบุ



ค่าอาหาร ตามรายการที่ระบุ



ค่าเบี้ยประกันอุบัติเหตุในการเดินทางท่องเที่ยว วงประกันท่านละ 1,000,000 บาท (เงื่อนไขตามกรมธรรม์)



ภาษีมูลค่าเพิ่ม 7 % (เฉพาะค่าบริการ)



ภาษีหัก ณ ที่จ่าย 3 % (เฉพาะค่าบริการ)

✗ อัตราค่าบริการไม่รวม



ค่าใช้จ่ายส่วนตัวของผู้เดินทาง อาทิ ค่าทำหนังสือเดินทาง ค่าโทรศัพท์ ค่าอาหาร เครื่องดื่ม ค่าซักรีด ค่ามินิบาร์ในห้องและค่าพาหนะต่าง ๆ ที่มีได้ระบุในรายการ



ค่าธรรมเนียมวีซ่าเข้า ประเทศจีน สำหรับชาวต่างชาติ ที่ไม่ได้รับการงดเว้น วีซ่าเข้าประเทศจีน



ค่าธรรมเนียมในกรณีที่เกิดอุบัติเหตุที่กระเป๋าน้ำหนักเกินกว่าที่สายการบินนั้น ๆ กำหนด หรือสัมภาระใหญ่เกินขนาดมาตรฐาน



ค่าภาษีน้ำมัน ที่สายการบินเรียกเก็บเพิ่ม หลังจากจากทางบริษัทฯ ได้ออกตัวเครื่องบินไปแล้ว



ค่าใช้จ่ายอื่นๆ เพิ่มเติมในกรณีที่ท่านติด COVID-19 ระหว่างเดินทาง เช่น ค่าโรงแรม ค่าตรวจต่างๆ ค่าเลื่อนตัวเครื่องบิน ฯลฯ



ค่าทิปมัคคุเทศก์, คนขับรถ, **2,000** บาท/ท่าน/ทริป, ค่าทิปหัวหน้าทัวร์ แล้วแต่ความพึงพอใจของท่าน

เงื่อนไขการจอง และ การชำระเงิน

- ชำระมัดจำท่านละ 10,000 บาท ภายใน 24 ชั่วโมง หลังจากที่ท่านส่งเอกสารการจอง กรณีลูกค้าทำการจองก่อนวันเดินทางภายใน 30 วัน ทางบริษัทขอสงวนสิทธิ์ในการเก็บค่าทัวร์เต็มจำนวน
- ส่วนที่เหลือ ชำระก่อนวันเดินทางอย่างน้อย 30 วัน
- หากไม่ชำระมัดจำตามที่กำหนด ขออนุญาตตัดที่นั่งให้ลูกค้าท่านอื่นที่รออยู่
- หากชำระไม่ครบตามจำนวน บริษัทฯถือว่าท่านยกเลิกการเดินทางโดยอัตโนมัติ โดยไม่มีเงื่อนไข
- เมื่อท่านชำระเงินไม่ว่าจะทั้งหมดหรือบางส่วน ทางบริษัทฯ ถือว่าท่านได้ยอมรับเงื่อนไขและข้อตกลงต่างๆที่ได้ระบุไว้ทั้งหมดนี้แล้ว
- หากชำระเงินในแต่ละส่วนแล้ว โปรดส่งสำเนาการโอนเงิน มาทางอีเมลล์ของ เซลล์ที่ท่านติดต่อ
- ส่งรายชื่อสำรองที่นั่ง ผู้เดินทางต้องส่งสำเนานั่งเรือเดินทาง (Passport) หากไม่ส่งสำเนานั่งเรือเดินทาง (Passport) มาให้ ทางบริษัทฯขอสงวนสิทธิ์ไม่รับผิดชอบค่าเสียหายอันเกิดจากความผิดพลาดจากการสะกดชื่อ-นามสกุล และอื่นๆ เพื่อใช้ในการจองตัวเครื่องบินทั้งสิ้น

กรณีเด็กอายุต่ำกว่า 18 ปีบริบูรณ์ เดินทางพร้อมญาติ

- สำเนาสูติบัตร (ใบเกิด) กรณีเด็กอายุต่ำกว่า 6 ปี ต้องใช้สูติบัตรตัวจริง
- ใบยินยอมออกให้บุตรเดินทางไปต่างประเทศ ของบิดามารดา ที่ออกให้โดยสำนักงานเขตหรือที่ว่าการอำเภอเท่านั้น

หมายเหตุ : โปรดตรวจสอบ Passport : จะต้องมีอายุคงเหลือ ณ วันเดินทางมากกว่า 6 เดือนขึ้นไป และเหลือหน้ากระดาษอย่างต่ำ 2 หน้าหากไม่มั่นใจโปรดสอบถามเจ้าหน้าที่

เงื่อนไขยกเลิกการจอง

- ยกเลิกก่อนการเดินทาง **ตั้งแต่ 30 วันขึ้นไป** คืนเงินค่าทัวร์โดยหักค่าใช้จ่ายที่เกิดขึ้นจริง **ในกรณีที่วันเดินทางตรงกับวันหยุดนักขัตฤกษ์ ต้องยกเลิกก่อน 45 วัน**
- **ยกเลิกก่อนการเดินทาง 15-29 วัน** คืนเงิน 50% ของค่าทัวร์ หรือหักค่าใช้จ่ายตามจริง เช่น ค่ามัดจำตัวเครื่องบิน โรงแรม และค่าใช้จ่ายจำเป็นอื่นๆ
- ยกเลิกก่อนการเดินทาง **น้อยกว่า 15 วัน** ขอสงวนสิทธิ์ไม่คืนเงินค่าทัวร์ที่ชำระแล้วทั้งหมด
- หากมีการยกเลิกการเดินทางโดยไม่ใช้ความผิดของบริษัททัวร์ ทางบริษัทขอสงวนสิทธิ์ไม่รับผิดชอบ และ คืนค่าทัวร์ส่วนใดส่วนหนึ่งให้ท่านได้ไม่ว่ากรณีใด ๆ ทั้งสิ้น เช่น สถานกฏตปฏิสระวีซ่า ด้านตรวจคนเข้าเมือง นโยบายห้ามเข้า ออกประเทศฯลฯ
- กรณีต้องการเปลี่ยนแปลงผู้เดินทาง (**เปลี่ยนชื่อ**) จะต้องแจ้งให้ทางบริษัททราบล่วงหน้า อย่างน้อย 21 วัน ก่อนออกเดินทาง กรณีแจ้งหลังจากเจ้าหน้าที่ออกเอกสารเรียบร้อยแล้ว ไม่ว่าส่วนใดส่วนหนึ่ง ทางบริษัทขอสงวนสิทธิ์ในการเรียกเก็บค่าใช้จ่ายที่เกิดขึ้นจริงทั้งหมด ทั้งนี้ขึ้นอยู่กับช่วงพีเรียดวันที่เดินทางและกระบวนการของแต่ละคน: เป็นสำคัญด้วย กรุณาสอบถามกับเจ้าหน้าที่เป็นกรณีพิเศษ
- กรณีต้องการเปลี่ยนแปลงพีเรียดวันเดินทาง (**เลื่อนวันเดินทาง**) ทางบริษัทขอสงวนสิทธิ์ในการหักค่าใช้จ่ายการดำเนินการต่างๆที่เกิดขึ้นจริงสำหรับการดำเนินการจองครั้งแรก ตามจำนวนครั้งที่เปลี่ยนแปลง ไม่ว่ากรณีใดๆทั้งสิ้น
- กรณีเจ็บป่วยจนไม่สามารถเดินทางได้ ต้องมีใบรับรองแพทย์จากโรงพยาบาลบริษัทฯ จะทำการเลื่อนการเดินทางของท่านไปยังคณะต่อไป ทั้งนี้ ท่านจะต้องเสียค่าใช้จ่ายที่ไม่สามารถยกเลิก หรือเลื่อนการเดินทางได้ตามความเป็นจริง
- กรณีเจ็บป่วยกะทันหันก่อนล่วงหน้าเพียง 7 วันทำการ ทางบริษัทฯ ขอสงวนสิทธิ์ในการคืนเงินทุกกรณี

หมายเหตุ : กรุณาอ่านศึกษารายละเอียดทั้งหมดก่อนทำการจอง เพื่อความถูกต้อง และความเข้าใจตรงกันระหว่างท่านลูกค้าและบริษัท)

เงื่อนไขและรายละเอียดเพิ่มเติม

1. กรณีผู้ร่วมคณะยินดีที่จะเดินทางน้อยกว่า 15 ท่านทางบริษัทสงวนสิทธิ์ ไม่มีหัวหัวหน้าทัวร์ (มีไกด์ท้องถิ่นตลอดการเดินทางที่ประเทศจีน)
2. ขอสงวนสิทธิ์การเก็บค่าน้ำมันและภาษีสนามบินทุกแห่งเพิ่ม หากสายการบินมีการปรับขึ้นก่อนวันเดินทาง
3. บริษัทฯ ขอสงวนสิทธิ์ในการเปลี่ยนเที่ยวบิน โดยมีต้องแจ้งให้ทราบล่วงหน้าอันเนื่องจากสาเหตุต่างๆ
4. บริษัทฯ จะไม่รับผิดชอบใดๆ ทั้งสิ้น หากเกิดกรณีความล่าช้าจากสายการบิน, การยกเลิกบิน, การประท้วง, การนัดหยุดงาน, การก่อการจลาจล, ภัยธรรมชาติ, การนำสิ่งของผิดกฎหมายซึ่งอยู่นอกเหนือความรับผิดชอบของบริษัทฯ
5. บริษัทฯ จะไม่รับผิดชอบใดๆ ทั้งสิ้น หากเกิดสิ่งของสูญหายอันเนื่องเกิดจากความประมาทของท่าน, เกิดจากการโจรกรรม และ อุบัติเหตุจากความประมาทของนักท่องเที่ยวเอง
6. เมื่อท่านตกลงชำระเงินมัดจำหรือค่าทัวร์ทั้งหมดกับทางบริษัทฯ แล้ว ทางบริษัทฯ จะถือว่าท่านได้ยอมรับเงื่อนไขข้อตกลงต่างๆ ทั้งหมด
7. รายการนี้เป็นเพียงข้อเสนอที่ต้องได้รับการยืนยันจากบริษัทฯ อีกครั้งหนึ่ง หลังจากได้สำรองโรงแรมที่พักในต่างประเทศเรียบร้อยแล้ว โดยโรงแรมจัดในระดับใกล้เคียงกัน ซึ่งอาจจะปรับเปลี่ยนตามที่ระบุในโปรแกรม
8. การจัดการเรื่องห้องพัก เป็นสิทธิของโรงแรมในการจัดห้องให้กับกรุ๊ปที่เข้าพักโดยมีห้องพักสำหรับผู้สูบบุหรี่/ปลอดบุหรี่ได้ โดยอาจจะขอเปลี่ยนห้องได้ตามความประสงค์ ของผู้ที่พัก ทั้งนี้ขึ้นอยู่กับความพร้อมให้บริการของโรงแรม และไม่สามารถรับประกันได้
9. กรณีผู้เดินทางต้องการความช่วยเหลือเป็นพิเศษ อาทิเช่น **ใช้วีลแชร์ กรุณาแจ้งบริษัทฯ อย่างน้อย 7 วันก่อนการเดินทาง** มิฉะนั้นบริษัทฯ ไม่สามารถจัดการได้ล่วงหน้าได้
10. มัคคุเทศก์ พนักงานและตัวแทนของผู้จัดไม่มีสิทธิในการให้คำสัญญาใด ๆ ทั้งสิ้นแทนผู้จัด นอกจากนี้มีเอกสารลงนามโดยผู้มีอำนาจของผู้จัดกำกับเท่านั้น

เงื่อนไขและรายละเอียดเพิ่มเติม

11. ผู้จัดจะไม่รับผิดชอบและไม่สามารถคืนค่าใช้จ่ายต่างๆ ได้เนื่องจากเป็นการเหมาจ่ายกับตัวแทนต่างๆ ในกรณีที่ผู้เดินทางไม่ผ่านการพิจารณาในการตรวจคนเข้าเมือง-ออกเมือง ไม่ว่าจะเป็นกองตรวจคนเข้าเมืองหรือกรมแรงงานของทุกประเทศในรายการท่องเที่ยว อันเนื่องมาจากการกระทำที่ส่อไปในทางผิดกฎหมาย การหลบหนี เข้าออกเมือง เอกสารเดินทางไม่ถูกต้อง หรือ การถูกปฏิเสธในกรณีอื่น ๆ
12. กรณีต้องการพักแบบ 3 ท่าน ต่อห้องหรือห้องแบบ 3 เตียง Triple โรงแรมมีห้อง Triple ไม่เพียงพอ ขอสงวนสิทธิ์ในการจัดห้องให้เป็นแบบ แยก 2 ห้อง คือ 1 ห้องพักคู่ และ 1 ห้องพักเดี่ยว โดยต้องมีชำระค่าใช้จ่ายพักเดี่ยวเพิ่มเติม
13. สภาพการจราจรในช่วงวันเดินทางตรงกับวันหยุดเทศกาลของประเทศจีนหรือวันเสาร์ อาทิตย์ รถอาจจะติด อาจทำให้เวลาในการท่องเที่ยว และช้อปปิ้งแต่ละสถานที่น้อยลง โดยเป็นดุลยพินิจของมัคคุเทศก์ และคนขับรถในการบริหารเวลา ซึ่งอาจจะขอความร่วมมือจากผู้เดินทางในบางครั้งที่ต้องเร่งรีบ เพื่อให้ได้ท่องเที่ยวตามโปรแกรม
14. บริการน้ำดื่ม 1 ขวด/ท่าน/วัน
15. การบริการของรถบัสนำเที่ยวตามกฎหมายของประเทศจีนสามารถให้บริการวันละ 10 ชั่วโมง ในวันนั้นๆ มีอาจเพิ่มเวลาได้ โดยมัคคุเทศก์และคนขับจะเป็นผู้บริหารเวลาตามความเหมาะสม ทั้งนี้ขึ้นอยู่กับสภาพการจราจรในวันเดินทางนั้นๆ เป็นหลัก จึงขอสงวนสิทธิ์ในการปรับ เปลี่ยนเวลาท่องเที่ยวตามสถานที่ในโปรแกรมการเดินทาง
16. ในกรณีที่พาสปอร์ตของท่านชำรุด หรือมีตราประทับใดๆ ที่ไม่เกี่ยวข้องกับการเดินทางและสายการบินแจ้งว่าไม่สามารถใช้เดินทางได้ ทางบริษัทขอสงวนสิทธิ์ในการคืนเงินไม่ว่ากรณีใดๆ เนื่องจากทางบริษัทได้มีการชำระค่าใช้จ่ายในการเดินทางทั้งหมดไปเรียบร้อยแล้ว
17. ในกรณีที่ลูกค้ามีวีซ่าทำงานที่ประเทศไทยอย่างถูกต้องตามกฎหมาย ท่านจะต้องทำ RE ENTRY VISA ก่อนออกนอกราชอาณาจักรไทยทุกครั้ง