



Good Trip World Tour Co.,Ltd.

บริษัท กู๊ด ทริป เวิลด์ ทัวร์ จำกัด

118/149 ซอย 9 หมู่ที่ 8 ตำบลบางแก้ว อำเภอบางพลี จังหวัดสมุทรปราการ 10540

086-9165945 Hotline

Good Trip World Tour ทัวร์ต่างประเทศ

@goodtripworldtour

www.goodtripworldtour.com

ใบอนุญาตเลขที่ 11/11710



ต้องตา ต้องใจ ยุโรปตะวันออก

เยอรมนี ออสเตรีย เช็ก สโลวาเกีย 6 วัน 4 คืน

โดยสารการบิน Air Arabia (G9)

รูปภาพที่แสดงใช้เพื่อประกอบการโฆษณาเท่านั้น

VMUCVIE64G9-7

AirArabia

เข้าเมือง
ออกเวียนนา



ต้องตา ต้องใจ ยุโรปตะวันออก

เยอรมนี • ออสเตรีย • เช็ก • สโลวาเกีย

6 วัน 4 คืน เดินทาง มี.ค.-พ.ค.69

เริ่ม

49,999



godlike Europe



พระราชวังนิมเฟนบวร์ก



สวนมิราเบล ซาลซ์บวร์ก



ช้อปปิ้งคาร์ทเนอร์สตรีก



เมืองเฮสกี คุลมอฟ



ประติมากรรม Cumil

มาเรียนพลาทซ์ • บ้านเกิดโมซาร์ท • พระราชวังฮอฟบวร์ก • ซาลส์บวร์ก • บ้านเกิดโมซาร์ท • เกรโกเดรสตรีก • ทะเลสาบคอนิกซ์ • หมู่บ้านอัลส์สตัดท์ • อนุสาวรีย์มาเรียเทเรซา

วันที่	โปรแกรมทัวร์	อาหาร			โรงแรม
		เช้า	เที่ยง	เย็น	
1	สนามบินสุวรรณภูมิ - สนามบินชาร์จาห์ - สนามบินมิวนิค (เยอรมนี)		x	x	โรงแรมมาตรฐานยุโรป 3-4 ดาว หรือเทียบเท่า
2	มิวนิค - พระราชวังนิมเฟนบวร์ก - จตุรัสมาเรียนพลัทซ์ - (ออสเตรีย) ซาลส์บวร์ก - สวนมิราเบล - บ้านเกิดโมสาร์ท - ซุปป์ิงถนนเกรโทเดร์	✓	✓	x	โรงแรมมาตรฐานยุโรป 3-4 ดาว หรือเทียบเท่า
3	(เยอรมนี) ทะเลสาบคอนิกซ์ - (ออสเตรีย) ฮัลล์สตัดท์ หมู่บ้านริมทะเลสาบ - เมืองเซสกี	✓	x	✓	โรงแรมมาตรฐานยุโรป 3-4 ดาว หรือเทียบเท่า
4	(สาธารณรัฐเช็ก) เมืองเซสกี ครุมลอฟ - (ออสเตรีย) กรุงเวียนนา - อนุสาวรีย์พระนางมาเรียเทเรซา - พระราชวังฮอฟบวร์ก - ซุปป์ิงคาร์ทเนอร์สตรีท	✓	✓	x	โรงแรมมาตรฐานยุโรป 3-4 ดาว หรือเทียบเท่า
5	(สโลวาเกีย) กรุงบราติสลาวา - ย่านเมืองเก่า - รูปปั้นคูมิล (Cumil Man at work) - Shopping McArthurGlen Outlet Parndorf - สนามบินเวียนนา	✓	x	x	
6	สนามบินชาร์จาห์ - สนามบินสุวรรณภูมิ	x			

** รายการทัวร์ข้างต้นอาจมีการสลับปรับเปลี่ยนได้ตามความเหมาะสม ขึ้นอยู่กับสถานการณ์หน้างาน **

ตารางการเดินทาง สายการบินแอร์อาระเบีย AirArabia

ขาไป



ขากลับ



AirArabia



อัตราค่าบริการ

กำหนดวันเดินทาง

ราคาโปรโมชั่นพิเศษ

	ราคาทัวร์ ผู้ใหญ่ / เด็ก	ราคาจอยแลนด์ (ไม่รวมตัวเครื่องบิน)	พักเดี่ยว (เพิ่ม)
03-08 มีนาคม 2569 *วันหยุดมาฆบูชา*	49,999	29,900	18,000
10-15 มีนาคม 2569	49,999	29,900	18,000
21-26 เมษายน 2569	59,999	32,900	21,000
28 เมษายน-03 พฤษภาคม 2569	59,999	32,900	21,000
05-10 พฤษภาคม 2569	59,999	32,900	21,000
12-17 พฤษภาคม 2569	59,999	32,900	21,000
เด็กทารก Infant ราคาท่านละ 19,900 บาท (ทารกต้องมีอายุไม่เกิน 2 ปีบริบูรณ์ ณ วันเดินทางกลับ) **เด็กทารก ไม่มีที่นั่งบนเครื่องบิน ไม่มีน้ำหนักกระเป๋า ไม่มีเตียง** **จอยแลนด์ (ไม่รวมตัวเครื่องบิน ไป-กลับ) หากลูกค้าต้องการจอยแลนด์ กรุณาสอบถามสถานะกรุ๊ปก่อนทำการจอง**			

*ค่าบริการข้างต้นเฉพาะนักท่องเที่ยวถือพาสปอร์ตไทยเท่านั้น กรณีถือพาสปอร์ตต่างชาติชำระเพิ่ม 3,000 บาท

ค่าทัวร์ไม่รวมค่าจ้างคนขับรถท้องถิ่น ท่านละ 4,000 บาท *ชำระที่สนามบินก่อนออกเดินทาง*

ค่าทิปหัวหน้าทัวร์ ตามมาตรฐานการให้ทิป วันละ 100 บาท/ท่าน/วัน ทั้งนี้ขึ้นอยู่กับความพึงพอใจของลูกค้า

หากลูกค้ายินยอมให้ทิปกับหัวหน้าทัวร์แล้ว จะถือว่าเป็นการให้โดยสมัครใจ และไม่สามารถเรียกร้องขอคืนได้ภายหลัง

วันที่ (1) สนามบินสุวรรณภูมิ - สนามบินชาร์จาห์ - สนามบินมิวนิค (เยอรมนี)

04.30 น. คณะพร้อมกันที่ ท่าอากาศยานนานาชาติสุวรรณภูมิ อาคารผู้โดยสารขาออกระหว่างประเทศ ชั้น 4 เคาน์เตอร์สายการบิน Air Arabia (G9) โดยมีเจ้าหน้าที่บริษัทฯ คอยต้อนรับและอำนวยความสะดวกด้านเอกสารการเดินทาง

***** เที่ยวบินหรือเวลาอาจมีการเปลี่ยนแปลง ที่ ขึ้นอยู่กับสายการบินเป็นผู้กำหนด *****

ขอสงวนสิทธิ์ในการเลือกที่นั่งบนเครื่องบินเนื่องจากเป็นตัวกรุ๊ป การจัดที่นั่งจะเป็นระบบ RANDOM ที่นั่งอาจจะไม่ได้นั่งติดกัน ทางบริษัทไม่สามารถเข้าไปแทรกแซงได้ ซึ่งเป็นไปตามเงื่อนไขของสายการบิน

07.55 น. ออกเดินทางสู่ สนามบินชาร์จาห์ สหรัฐอาหรับเอมิเรตส์ โดยเที่ยวบินที่ G9-822 (ใช้เวลาบินประมาณ 7 ชั่วโมง) **(ไม่มีบริการอาหารและเครื่องดื่มบนเครื่อง)**

11.55 น. เดินทางถึง สนามบินชาร์จาห์ สหรัฐอาหรับเอมิเรตส์ (เวลาท้องถิ่นสหรัฐอาหรับเอมิเรตส์ ช้ากว่าประเทศไทย 3 ชั่วโมง) แวะพักรอเปลี่ยนเครื่องเพื่อเดินทางต่อ

17.15 น. ออกเดินทางสู่ สนามบินมิวนิค ประเทศเยอรมัน โดยเที่ยวบินที่ G9-240 (ใช้เวลาบินประมาณ 6.25 ชั่วโมง) **(ไม่มีบริการอาหารและเครื่องดื่มบนเครื่อง)**

21.05 น. เดินทางถึง สนามบินมิวนิค ประเทศเยอรมัน (เวลาในยุโรป ช้ากว่าไทยประมาณ 5-6 ชั่วโมง กรุณาปรับเวลาให้ตรงตามเวลาที่ท้องถิ่น เพื่อความสะดวกในการนัดหมาย) ในช่วงเดือนพฤศจิกายน-เดือนเมษายน จะช้ากว่าไทย 6 ชั่วโมง และในช่วงเดือนเมษายน-เดือนตุลาคม จะช้ากว่าไทย 5 ชั่วโมง ผ่านขั้นตอนการตรวจคนเข้าเมืองและศุลกากรเรียบร้อยแล้ว นำท่านเดินทางเข้าสู่ที่พัก

ที่พัก ➡ โรงแรมมาตรฐานยุโรป 3-4 ดาว หรือเทียบเท่า

วันที่ (2) มิวนิค – พระราชวังนิมเฟนบวร์ก - จตุรัสมาเรียนพลัทซ์ - (ออสเตรีย) ซาลส์บวร์ก - สวอนมิราเบล - บ้านเกิดโมสาร์ท
– ซ็อบปิ้งถนนเกรโทเดร์ (B/L/-)

เช้า รับประทานอาหารเช้า ณ ห้องอาหารโรงแรม

นำท่านถ่ายรูป **พระราชวังนิมเฟนบวร์ก (Nymphenburg Palace)** (บริเวณภายนอก) เป็นวังฤดูร้อนของพระราชวงศ์ผู้ปกครองบาวาเรีย ผู้ริเริ่มสร้างปราสาทคือเฟอร์ดินานด์ มาเรีย เจ้าชายอีเล็กเตอร์แห่งบาวาเรียและเฮินเรียตตา อเดลเลดแห่งซาวอยตามแบบของสถาปนิกอากอสติโนบาเรลลิในปี ค.ศ. 1664 หลังจากทรงมี พระโอรสองค์แรก, แม็กซีมิลเลียน ที่ 2 เอ็มมานูเอลเจ้าชาย อีเล็กเตอร์แห่งบาวาเรีย อิสระให้ทุกท่านเดินเล่น ถ่ายภาพด้านนอกตามอัธยาศัย



จากนั้นนำท่านชม **จตุรัสมาเรียนพลัทซ์ (Marienplatz)** หรือ **จตุรัสมารี (Mary)** แลนด์มาร์คใจกลางเมือง ให้ท่านถ่ายรูป ศาลาว่าการเมืองใหม่ (Neues Rathaus) ที่มีจุดเด่นอยู่ที่ หอนาฬิกา Glockenspiel ที่มีตุ๊กตาดอกมาเต้นระบำ ทุกวัน ตอน 11 โมงเช้า และจะเพิ่มรอบในช่วงหน้าร้อน ตอน 5 โมงเย็นโดยตุ๊กตาดอกจะมี 2 ชั้น ชั้นบนเป็นเรื่องราวการแต่งงาน ชั้นล่างเป็นการเต้นรำแบบพื้นเมือง เดินไปไม่กี่ไกลนัก ท่านจะพบกับ **โบสถ์แม่พระมิวนิก (Frauenkirche)** เป็นโบสถ์คริสต์ระดับอาสนวิหารของนิกายโรมันคาทอลิกในนครมิวนิก จุดเด่นของโบสถ์แห่งนี้คือ หอคอยหัวหอมคู่ โดมหอมหัวใหญ่สีฟ้าเขียว 2 โดม ซึ่งเป็นหอคอยที่มีความสูงถึง 99 เมตร และใกล้กันมี **โบสถ์เซนต์ไมเคิล (St. Michael Church)** แต่เดิมเป็นโบสถ์พระเยซูอิตซึ่งเป็นนิกายเก่าแก่นิกายหนึ่งของศาสนาคริสต์ ปัจจุบันเป็นโบสถ์คาทอลิก **อิสระให้ท่านเดินเล่น หรือซ็อบปิ้งตามอัธยาศัย**



กลางวัน รับประทานอาหารกลางวัน ณ ภัตตาคาร

เดินทางสู่ **เมืองซาลส์บวร์ก (Salzburg)** (ใช้เวลาเดินทางประมาณ 2.15 ชั่วโมง) เมืองสวยแสนโรแมนติกที่สุดเมืองหนึ่งของทวีปยุโรป ได้รับการอนุรักษ์เป็นมรดกโลกเมื่อปี 1996 อีกทั้งยังเป็นบ้านเกิดของคีตกวีผู้ยิ่งใหญ่ของโลกนามว่า วูล์ฟกัง อมาเดอุส โมซาร์ท (Wolfgang Amadeus Mozart) และเป็นสถานที่ในการถ่ายทำภาพยนตร์อมตะ เรื่อง The Sound of Music ซึ่งทำให้เมืองนี้เป็นที่รู้จักไปทั่วโลก โดยเมืองนี้มีอดีตที่เติบโตมาจากการผลิตเกลือและการค้าเกลือซึ่งในยุคนั้นมีค่าประดุจทองคำขาว เกลือจึงเป็นที่มาของทั้งชื่อแคว้นและเมืองแห่งนี้

นำท่านชม **สวนมิราเบล (Mirabell Garden)** สวนสาธารณะสไตล์บาโรกที่สวยงามที่สุดในเมือง เดิมเป็นสวนของ **พระราชวังมิราเบล (Mirabell Palace)** ซึ่งพระราชวังแห่งนี้ก็เป็นหนึ่งในสถานที่ที่โมซาร์ทเคยมาจัดการแสดง แถมยังเป็นสถานที่ถ่ายทำของ The Sound of Music ด้วย จึงไม่แปลกใจเลยหากที่พระราชวังแห่งนี้จะได้รับการขึ้นทะเบียนเป็นมรดกโลก



จากนั้นเดินข้ามสะพานมายัง **บ้านเกิดโมซาร์ท (Mozart Geburtshaus)** (ชมบริเวณภายนอก) เป็นอาคารสีเหลืองหมายเลข 9 อาคารแห่งนี้เป็นที่เกิดของโมซาร์ท และเติบโตมาตลอด 20 ปี ก่อนจะย้ายไปอยู่บ้านอีกหลังหนึ่งข้างๆ กัน ซึ่งปัจจุบันได้ปรับเปลี่ยนให้เป็นพิพิธภัณฑ์ที่จัดแสดงเครื่องดนตรีที่โมซาร์ทเคยใช้ เช่น ไวโอลิน และ เปียโน รวมถึงชีวประวัติและจดหมายที่โมซาร์ทเคยเขียนอีกด้วย *(ไม่รวมค่าเข้าพิพิธภัณฑ์)*



อิสระให้ท่านช้อปปิ้งที่ถนน **Getreidegasse (เกรไทเดร์)** ที่รวมร้านค้าแบรนด์เนมให้ท่านเลือกมากมาย ทั้งเครื่องประดับ, เครื่องแต่งกายพื้นบ้าน, รวมถึงร้านอาหารนั่งดื่มชิล ๆ จุดเด่นของถนนสายนี้คือป้ายชื่อร้านที่อยู่ด้านหน้าอาคารทำให้เหล่านักท่องเที่ยวได้แหงนมอง



เพื่อให้ท่านได้เพลิดเพลินในการเดินเล่นอย่างเต็มอิมใจ อิสระอาหารเย็นตามอัธยาศัย

ที่พัก ➡ โรงแรมมาตรฐานยุโรป 3-4 ดาว หรือเทียบเท่า

วันที่ (3) (เยอรมนี) ทะเลสาบคอนิกซี - (ออสเตรีย) ฮัลล์สตัดท์ หมู่บ้านริมทะเลสาบ - เมืองเซสกี (B/-/D)

เช้า รับประทานอาหารเช้า ณ ห้องอาหารโรงแรม

นำท่านชม **ทะเลสาบคอนิกซี (Königssee)** (ใช้เวลาเดินทางประมาณ 1 ชั่วโมง) เป็นทะเลสาบในเทือกเขาแอลป์ ตั้งอยู่ในอุทยานแห่งชาติ Berchtesgaden ล้อมรอบไปด้วยภูเขาสูงชันของแคว้นบาวาเรีย เยอรมนีใกล้ชายแดนประเทศออสเตรียทะเลสาบคอนิกซีได้รับการขนานนามว่าเป็นทะเลสาบที่ใสที่สุดในเยอรมนี น้ำในทะเลสาบมีสีเขียวมรกตใสสะอาดจนสามารถมองเห็นเงาสะท้อนของภูเขาที่ล้อมรอบได้อย่างชัดเจน (ราคาทัวร์ไม่รวมค่าล่องเรือทะเลสาบคอนิกซี เพื่อชมความงามของโบสถ์ บาโรโลมิว หากมีเวลา และท่านใดสนใจสามารถสอบถามราคาเพิ่มเติมได้ที่หัวหน้าทัวร์)



จากนั้นนำท่านเดินทางสู่ **เมืองฮัลล์สตัดท์ (Hallstatt)** หมู่บ้านมรดกโลกอันแสนโรแมนติก เป็นหนึ่งในหมู่บ้านริมทะเลสาบสวยที่สุดในโลก (ใช้เวลาเดินทางประมาณ 1.30 ชั่วโมง) หมู่บ้านฮัลล์สตัดท์แห่งนี้ตั้งอยู่ในเมือง Salzkammergut ซึ่งขึ้นชื่อว่าเป็นหนึ่งในสถานที่ที่ตกตาคอากาศที่ดีที่สุดในออสเตรีย มีอายุกว่า 4,500 ปี ตั้งอยู่ริมทะเลสาบ โอบล้อมด้วยขุนเขาสวยงามราวกับภาพวาด ว่ากันว่าเป็นเมืองที่โรแมนติกที่สุดใน Salzkammergut เขตที่อยู่บนอัฟเพอร์ออสเตรีย และมีทะเลสาบสวยถึง 76 แห่ง ออสเตรียได้ให้ฉายาเมืองนี้ว่า “ไข่มุกแห่งออสเตรีย” และได้รับการขึ้นทะเบียนให้เป็นมรดกโลกโดยองค์การยูเนสโก เมื่อปี 1997



เพื่อให้ท่านได้เพลิดเพลินในการเดินทางอย่างเต็มอิมใจ อีสาระอาหารกลางวันตามอัธยาศัย

ตรงกลางหมู่บ้านฮัลล์สตัดท์จะมี **Town Square** เล็กๆ มีเสนาหิน Holy Trinity อยู่ตรงกลางรายล้อมด้วยอาคารบ้านเรือนสีหวานที่เปิดเป็นร้านค้าริมถนนเรียงรายไปด้วยร้านขายของฝากที่ระลึก ร้านอาหารและโรงแรมที่พัก ใกล้จัตุรัสจะมีม้านั่งให้นักท่องเที่ยวได้นั่งชมความงดงามของจัตุรัสและวัฒนธรรมพื้นที่โดยรอบแห่งนี้



จากนั้นนำท่านเดินทางสู่ **เมืองเชสกี้** (ใช้เวลาเดินทางประมาณ 3.30 ชั่วโมง)

เย็น รับประทานอาหารเย็น ณ ภัตตาคาร
ที่พัก ➡ โรงแรมมาตรฐานยุโรป 3-4 ดาว หรือเทียบเท่า

วันที่ (4) (สาธารณรัฐเช็ก) เมืองเชสกี้ ครุมลอฟ – (ออสเตรีย) กรุงเวียนนา – อนุสาวรีย์พระนางมาเรียเทเรซา – พระราชวังฮอฟบวร์ก – ซ็อบปีงคาร์ทเนอร์สตรีท (B/L/-)

เช้า รับประทานอาหารเช้า ณ ห้องอาหารโรงแรม

นำท่านเดินทางสู่ **เมืองเชสกี้ ครุมลอฟ (Cesky Krumlov)** (ใช้เวลาเดินทางประมาณ 30 นาที) นครโบราณขนาดเล็กตั้งเทพนินาย โดยมีแม่น้ำวัลตาวา(Vltava) ไหลผ่านและล้อมรอบเมืองไปตามเนินเขา คดเคี้ยวเหมือนรูปตัว S จนทำให้ภูมิทัศน์ของตัวเมือง เหมือนกับหยดน้ำ นอกจากนี้บ้านและอาคารทุกหลังล้วนใช้หลังคาสีส้มแดง ทำให้เมืองแห่งนี้ เมื่อมองจากมุมสูงจะเห็นภาพที่สวยงามอันเป็นเอกลักษณ์ ทั้งยังมีชื่อเสียงโด่งดังจากงานสถาปัตยกรรมและศิลปะสุดคลาสสิกตั้งแต่ยุคกลางในเขตเมืองเก่า (Old Town) และยังคงรักษาศิลปวัฒนธรรมแบบดั้งเดิมไว้ได้อย่างสมบูรณ์ จนได้รับการยกย่องจากองค์การยูเนสโกให้เป็นเมืองมรดกโลกในปี 1992 และ **ได้รับการขนานนามว่า ไข่มุกแม่น้ำแห่งโบฮีเมีย**



นำท่านชมบริเวณ **ปราสาทเชสกีครุมลอฟ (Cesky Krumlov Castle)** ปราสาทเชสกีครุมลอฟถือเป็นปราสาทที่ใหญ่เป็นอันดับสองของสาธารณรัฐเช็ก และมีอายุยาวนานกว่า 700 ปี หอคอยสี่เหลี่ยมปูนของปราสาทเปล่งประกายความงดงามราวกับปราสาทในเทพนิยายของเจ้าหญิง ท่านจะได้สัมผัสความงดงามอันทรงคุณค่าของปราสาทที่เคยเป็นที่ประทับของขุนนางถึง 3 ตระกูล ก่อนจะตกเป็นสมบัติของรัฐบาลในปัจจุบัน พร้อมเพลิดเพลินกับการเยี่ยมชมบริเวณโดยรอบที่เต็มไปด้วยประวัติศาสตร์และเสน่ห์ของสถาปัตยกรรมเก่าแก่

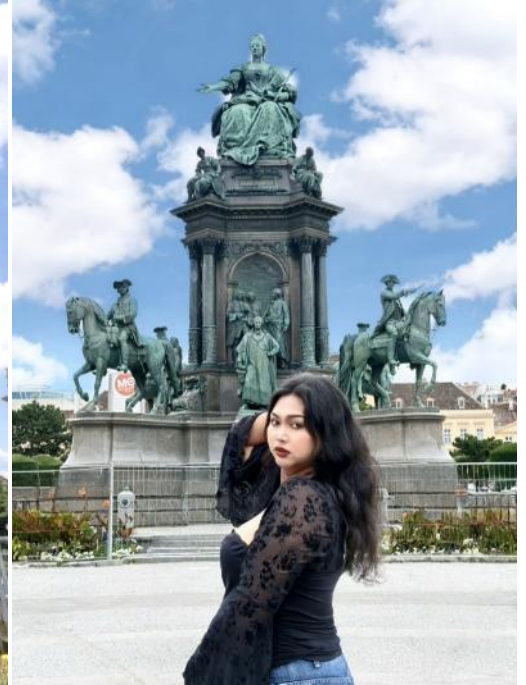
กลางวัน **รับประทานอาหารกลางวัน ณ ภัตตาคาร**

นำท่านเดินทางสู่ **กรุงเวียนนา (Vienna)** เมืองหลวงของประเทศออสเตรีย (ใช้เวลาเดินทางประมาณ 3.45 ชั่วโมง) ศูนย์กลางวัฒนธรรม เศรษฐกิจ และการเมือง เมืองนี้ยังคงมนต์เสน่ห์แห่งเมืองหลวงของจักรวรรดิออสเตรียในอดีต



โดยยังคงร่องรอยของศิลปะ ดนตรีคลาสสิก สถาปัตยกรรม ประวัติศาสตร์ แหล่งอุดมวัฒนธรรม จนขึ้นชื่อว่าโรมานติกที่สุดอีกเมืองของโลก

นำท่านชม **อนุสาวรีย์พระนางมาเรียเทเรซา** สร้างขึ้นเพื่อระลึกถึงพระเจ้าจอร์จที่ 1 ที่ยิ่งใหญ่ของยุโรป ทางด้านซ้าย และด้านขวาของอนุสาวรีย์ เป็นตึกฝาแฝดสร้างขึ้นด้วยสถาปัตยกรรมนีโอเรอเนซองส์ ด้านหนึ่งเป็นพิพิธภัณฑสถานศิลปะ อีกด้านหนึ่งเป็นพิพิธภัณฑสถานชาติวิทยา



จากนั้นนำท่านเดินไปยัง **พระราชวังฮอฟบวร์ก (Hofburg Palace)** (ชมบริเวณภายนอก) เป็นพระราชวังที่เก่าแก่และใหญ่ที่สุดแห่งหนึ่งของโลก ก่อสร้างขึ้นในปีค.ศ. 1275 แต่เดิมคือพระราชวังฤดูหนาวของราชวงศ์ฮอฟบวร์ก ปัจจุบันเป็นพิพิธภัณฑสถานชั้นยอดในบริเวณที่พำนักอันเก่าแก่ของราชวงศ์ที่ทรงอำนาจแห่งออสเตรีย



จากนั้นนำท่านชมหนึ่งในสถานที่ท่องเที่ยวยอดนิยมแห่งกรุงเวียนนา ประเทศออสเตรีย ก็คือ **Stephansplatz หรือ จัตุรัสสเตฟาน** ซึ่งเป็นที่ตั้งของ **มหาวิหารเซนต์สตีเฟน** มหาวิหารแห่งนี้ก็เรียกได้ว่าเป็นจุดศูนย์กลางของกรุงเวียนนา และเป็นอาคารที่มีความโดดเด่นมากที่สุดแห่งหนึ่งในออสเตรีย โดยในอดีตเคยเป็นโบสถ์ที่มีความสูงมากที่สุดในโลก เริ่มก่อสร้างขึ้นในช่วงศตวรรษที่ 12 เป็นโบสถ์หลักของศาสนาคริสต์นิกายโรมันคาทอลิกแห่งเวียนนา สร้างขึ้นในรูปแบบของสถาปัตยกรรมโรมาเนสก์และโกธิค สร้างขึ้นเพื่ออุทิศให้กับนักบุญสตีเฟน



จากนั้นให้ท่านอิสระที่ **คาร์ทเนอร์สตรีท (Karntner Strasse)** ถนนสายนี้ปัจจุบันเปลี่ยนสภาพเป็นถนนคนเดิน ไปด้วยแนวหิน และชานาบข้างด้วยอาคารร้านค้าทั้งเก่าและใหม่สลับกันไป บรรยากาศของผู้คน ร้านรวงริมทาง และอุณภูมิเย็นสบาย กระตุ้นต่อมข้อปั้งของเราให้เดินเข้าออกร้านสวยอย่างไม่เหน็ดเหนื่อยเลยสักนิด ทั้งร้านขนม ร้านขายงานประดิษฐ์ และร้านขายเครื่องแก้วอื่นๆอีกมากมาย



เพื่อให้ท่านได้เพลิดเพลินในการเดินเล่นอย่างเต็มอิมใจ อีระอาหารเย็นตามอัธยาศัย

ที่พัก ✨ โรงแรมมาตรฐานยุโรป 3-4 ดาว หรือเทียบเท่า

วันที่ (5) (สโลวาเกีย) กรุงบราติสลาวา – ย่านเมืองเก่า - รูปปั้นคูมิล (Cumil Man at work) - Shopping
McArthurGlen Outlet Parndof - สนามบินเวียนนา (B/-/-)

เช้า รับประทานอาหารเช้า ณ ห้องอาหารโรงแรม

นำท่านเดินทางสู่ **กรุงบราติสลาวา (Bratislava)** (ใช้เวลาเดินทางประมาณ 1.20 ชั่วโมง) เมืองหลวงของสาธารณรัฐสโลวาเกีย และเป็นเมืองใหญ่ที่สุดของประเทศ เมืองนี้ตั้งอยู่บนสองฝั่งแม่น้ำดานูบ ตรงบริเวณพรมแดนของสโลวาเกียกับออสเตรียและฮังการี และใกล้กับพรมแดนสาธารณรัฐเช็กด้วย

ผ่านชม **ปราสาทบราติสลาวา (Bratislava Castle)** ตั้งตระหง่านอยู่บนเนินเขา Little Carpathians ริมฝั่งแม่น้ำดานูบ สร้างขึ้นตั้งแต่สมัยศตวรรษที่ 9-18 ผสมผสานสถาปัตยกรรมแบบโกธิค เรอเนสซองส์ และบารอกได้อย่างลงตัว ให้ความรู้สึกถึงความหรูหรางดงาม

ผ่านชม **มหาวิหารเซนต์มาร์ติน (St. Martin's Cathedral)** โบสถ์โกธิค ที่เก่าแก่และใหญ่ที่สุดแห่งหนึ่ง สร้างขึ้นตั้งแต่ศตวรรษที่ 15 เป็นโบสถ์ที่ใช้สำหรับพิธีบรมราชาภิเษก บนยอดหอคอยของโบสถ์ที่มีความสูง 85 เมตร ภายใน มีรูปจำลองมงกุฎที่มีน้ำหนักถึง 150 กิโลกรัม ติดตั้งอยู่ เพื่อเป็นสิ่งแสดงถึงอดีตที่เคยรุ่งโรจน์

จากนั้นเข้าสู่ **ย่านเมืองเก่าบราติสลาวา (Old Town)** ย่านแห่งประวัติศาสตร์ ประกอบไปด้วยอาคารสไตล์เรอเนสซองส์สวยๆ และสัญลักษณ์ที่ทำให้เมืองนี้เป็นที่รู้จัก ก็คือ **รูปปั้นคูมิล Cumil Man at work (Peeping Tom)** ผู้ชายยั่มหวาน ที่โผล่ศีรษะออกมาจากท่อระบายน้ำทักทายนักท่องเที่ยว **อิสระให้ท่านเดินเล่นชมเมือง**



เพื่อให้ท่านได้เพลิดเพลินในการเดินเล่นอย่างเต็มอิมใจ อิสระอาหารกลางวันตามอัธยาศัย

จากนั้นนำท่านเดินทางสู่ **เอาท์เลทแมคอาเธอร์ เกลน ปาร์นดอฟ (McArthur Glen Outlet Parndorf)** (ใช้เวลาเดินทางประมาณ 45 นาที) เอาท์เลทขนาดใหญ่ที่เน้นแบรนด์เนมในราคาสุดพิเศษจำนวนมากลดราคาสูงสุดถึง 70% แบรินด์ชั้นนำจากเกือบทั่วโลกมาให้เลือกซื้อเลือกช้อปกัน เช่น Gucci , Prada , Burberry, Stone Island , Valentino , Armani , boss , Michael Kors , Karl Lagerfeld , Benetton, Calvin Klein, Crocs , Guess, Lacoste, Diesel และอีกมากมาย



ได้เวลาอันสมควรนำท่านเดินทางสู่ สนามบินเวียนนา (ใช้เวลาเดินทางประมาณ 20 นาที)

22.10 น. ออกเดินทางสู่ **สนามบินชาร์จัท สหรัฐอาหรับเอมิเรตส์** โดยเที่ยวบินที่ G9-228 (ใช้เวลาบินประมาณ 6 ชั่วโมง) **(ไม่มีบริการอาหารและเครื่องดื่มบนเครื่อง)**

วันที่ (6) สนามบินชาร์จาห์ - สนามบินสุวรรณภูมิ

- 06.50 น. เดินทางถึง สนามบินชาร์จาห์ สหราชอาณาจักร (เวลาท้องถิ่นสหราชอาณาจักรช้ากว่าประเทศไทย 3 ชั่วโมง) แวะพักรอเปลี่ยนเครื่องเพื่อเดินทางต่อ
- 07.45 น. ออกเดินทางสู่ สนามบินสุวรรณภูมิ ประเทศไทย โดยเที่ยวบินที่ G9-816 (ใช้เวลาบินประมาณ 6.30 ชั่วโมง) **(ไม่มีบริการอาหารและเครื่องดื่มบนเครื่อง)**
- 16.45 น. เดินทางถึงสนามบินสุวรรณภูมิโดยสวัสดิภาพ



เที่ยวบิน/ที่นั่งบนเครื่องบิน (สายการบินเป็นผู้กำหนด)

โรงแรม เมนูอาหาร และโปรแกรมการเดินทางอาจมีการสลับสับเปลี่ยน หรือเปลี่ยนแปลงได้ตามความเหมาะสม

โดยมีต้องแจ้งให้ทราบล่วงหน้า อันเนื่องมาจากเหตุการณ์ต่างๆ ที่อาจเกิดขึ้นจากเหตุสุดวิสัย

เช่น เหตุการณ์ทางธรรมชาติ การเมือง สภาพอากาศไม่เอื้ออำนวย รวมไปถึงสถานะห้องพักรงของแต่ละโรงแรม

ทั้งนี้ทางบริษัทจะคำนึงถึงความปลอดภัยและผลประโยชน์ของผู้เดินทางเป็นสำคัญ

โดยมีตัวแทนบริษัท (มีคฤศเทศก์, หัวหน้าทัวร์, คนขับรถของแต่ละสถานที่) เป็นผู้บริหารเวลาปรับเปลี่ยนตามความเหมาะสม

เงื่อนไขการจอง

1. การชำระค่าบริการ

- กรุณาชำระค่ามัดจำทัวร์ท่านละ 35,000 บาท ภายใน 2 วัน หลังจากที่นั่งได้รับการคอนเฟิร์ม (พร้อมส่งหน้าพาสปอร์ต และ แบบฟอร์มข้อมูลกรอกยื่นวีซ่า) หากไม่ชำระเงินตามที่บริษัทกำหนด ขออนุญาตตัดที่นั่งเพื่อให้ลูกค้าท่านอื่นที่รอที่นั่งอยู่โดยอัตโนมัติ

****สำคัญ** สำเนาหน้าพาสปอร์ตผู้เดินทาง (จะต้องมีอายุเหลือมากกว่า 6 เดือน นับจากวันเดินทางกลับ และจำนวนหน้าหนังสือเดินทางต้องเหลือว่างสำหรับติดวีซ่าไม่ต่ำกว่า 3 หน้า) **กรุณาตรวจสอบก่อนส่งให้บริษัท ทางบริษัทจะไม่รับผิดชอบกรณีพาสปอร์ตหมดอายุ****

- กรุณาชำระค่าทัวร์ส่วนที่เหลือ ก่อนเดินทางอย่างน้อย 35 วัน หากท่านไม่ชำระเงินหรือไม่ชำระเงินตามกำหนดให้ถือว่าท่านสละสิทธิในการเดินทางนั้นๆ (กรณีบริษัทต้องทำการออกตั๋วเครื่องบิน แต่หากวีซ่าออกใกล้วันเดินทาง ท่านจำเป็นต้องชำระค่าทัวร์ส่วนที่เหลือตามวันที่ทางบริษัทกำหนดเท่านั้น)

2. กรณีมีตัวเครื่องบินภายในประเทศ รถโดยสารภายในประเทศ หรือรถไฟ หากสายการบินมีการเปลี่ยนแปลงเที่ยวบินหรือเวลาบินใดๆก็ตาม ทางบริษัทไม่สามารถรับผิดชอบได้ทุกกรณี เพราะอยู่นอกเหนือการควบคุม

อัตราค่าบริการนี้รวม

- ค่าตัวเครื่องบิน ไป-กลับ ชั้นประหยัด พร้อมคณะ รวมค่าภาษีสนามบิน และค่าภาษีน้ำมัน
- ค่าน้ำหนักกระเป๋าสัมภาระท่านละไม่เกิน 30 กิโลกรัม รวมกันไม่เกิน 2 ใบ และถือขึ้นเครื่องไม่เกิน 10 กิโลกรัม
- ค่ารถนำเที่ยวตามเส้นทางที่ระบุไว้ในโปรแกรมทัวร์ พร้อมคนขับรถ (กฎหมายไม่อนุญาตให้ขับรถเกิน 12 ชม./วัน)
- โรงแรมที่พักตามระบุในรายการ หรือ เทียบเท่าในระดับเดียวกัน (ห้องละ 2 ท่าน)

- ☑ ค่าอาหารและค่าเข้าชม ตามที่ระบุในรายการ
- ☑ ค่ามัคคุเทศก์ผู้มีประสบการณ์นำเที่ยวคอยบริการและอำนวยความสะดวกตลอดการเดินทาง
- ☑ ค่าประกันอุบัติเหตุระหว่างเดินทาง วงเงินท่านละ 1,000,000 บาท (เงื่อนไขตามกรมธรรม์)

อัตราค่าบริการนี้ **ไม่** รวม

- ☒ ค่าภาษีมูลค่าเพิ่ม 7% และภาษีหัก ณ ที่จ่าย 3%
- ☒ ค่าธรรมเนียมวีซ่ายุโรปหรือกลุ่มเชงเก้นวีซ่าและค่าบริการของศูนย์ยื่นวีซ่า โดยประมาณ 5,000-6,500 บาท ขึ้นอยู่กับอัตราแลกเปลี่ยนที่ทางสถานทูตกำหนด และไม่รวมค่าบริการยื่นวีซ่าของเจ้าหน้าที่ท่านละ 1,500 บาท *ชำระกับเจ้าหน้าที่วีซ่า ณ วันยื่น* ทั้งนี้ไม่รวมค่าธรรมเนียมวีซ่าพิเศษอื่นๆ
- ☒ กรณีลูกค้าไม่สะดวกไปตามวันยื่นวีซ่าที่บริษัทกำหนด และต้องทำคิววีซ่าแยก มีค่าบริการจองคิวเพิ่มเติม (เช็คค่าใช้จ่ายกับเจ้าหน้าที่อีกครั้ง) และหากการจองคิวของสถานทูตนั้นๆ ต้องมีการชำระเงินค่าจองคิวของศูนย์ยื่นล่วงหน้า ลูกค้าต้องชำระเงินในส่วนค่าบริการของศูนย์ยื่นวีซ่าก่อน เนื่องจากทางศูนย์ยื่นวีซ่าออกกฎใหม่ ต้องชำระค่าบริการทันทีในวันที่ทำการจองคิว ทั้งนี้หากจองแล้ว จะไม่สามารถเปลี่ยนวัน ไม่สามารถเปลี่ยนเวลา และไม่สามารถเรียกคืนค่าบริการได้
- ☒ ค่าธรรมเนียมน้ำมัน และภาษีสนามบิน ในกรณีที่สายการบินมีการปรับขึ้น
- ☒ ค่าใช้จ่ายส่วนตัวนอกเหนือจากรายการที่ระบุ เช่น ค่าทำหนังสือเดินทาง , ค่าโทรศัพท์ , ค่าอินเทอร์เน็ต , ค่าซักรีด , มินิบาร์ในห้องพัก , ค่ากระเป๋าเดินทางหากเกิดการชำรุดหรือของมีค่าที่สูญหายในระหว่างการเดินทาง , ค่ารักษาพยาบาลกรณีเกิดการเจ็บป่วยจากโรคประจำตัว รวมถึงค่าอาหารพิเศษนอกเหนือจากที่ทางทัวร์กำหนด หรือการริเคเวสอาหารพิเศษต่างๆ เช่น อาหารเจ อาหารมังสวิวัติ อาหารอิสลาม อาหารทะเล เป็นต้น
- ☒ ค่าน้ำหนักกระเป๋าส่วนเกินจากที่ทางสายการบินกำหนด
- ☒ ค่าจ้างของคนขับรถท้องถิ่น ท่านละ 4,000 บาท ชำระที่สนามบิน ณ วันเดินทาง
- ☒ ค่าทิปหัวหน้าทัวร์ (ตามมาตรฐานการให้ทิปวันละ 100 บาท/ท่าน/วัน)
ทั้งนี้ ขึ้นอยู่กับความพึงพอใจของท่าน ในการบริการของหัวหน้าทัวร์
- ☒ ค่าพนักงานยกกระเป๋า ณ โรงแรมที่พัก (ทางบริษัทฯ ไม่ได้จัดให้แก่ท่านเนื่องจากการป้องกันการสูญหายจากมิจฉาซีฟที่แฝงตัวเข้ามาในโรงแรมที่พักและเพื่อความสะดวกรวดเร็วในการเข้าห้องพักสำหรับทุกท่าน)
- ☒ ค่าตรวจ RT-PCR TEST (ถ้ามี)

เงื่อนไขโรงแรมที่พัก

- ❖ ห้องพักโดยปกติจะสามารถพักได้ห้องละ 2 ท่าน
- ❖ กรณีลูกค้าต้องการเข้าพัก 3 ท่าน อาจจะได้เป็น 1 เตียงใหญ่ และ 1 เตียงเสริมแบบพับ หรือ SOFA BED แต่หากในวันที่เข้าพักโรงแรมนั้นไม่มีห้องสำหรับ 3 ท่าน จำเป็นต้องแยกห้องพัก เป็น... พัก 2 ท่าน 1 ห้อง และ พักเดี่ยว 1 ห้อง ไม่ว่าจะกรณีใดใด ผู้เข้าพักจะต้องชำระค่าห้องพักเดี่ยวเพิ่ม (ซึ่งจะทราบก่อนเดินทางประมาณ 3-5 วัน)
- ❖ สำหรับห้องพักเดี่ยว (พักท่านเดียว) ห้องอาจมีขนาดเล็ก และไม่สามารถระบุประเภทของเตียงได้ ขึ้นอยู่กับทางโรงแรมเป็นจัด
- ❖ โรงแรมที่พักส่วนใหญ่จะไม่มีเครื่องปรับอากาศ หรือแอร์ เนื่องจากสภาพภูมิอากาศจะหนาวเย็นเกือบทั้งปี
- ❖ โรงแรมที่พักส่วนใหญ่ ห้องพักจะมีขนาดเล็กกะทัดรัด ไม่มีอ่างอาบน้ำ ขึ้นอยู่กับการออกแบบของโรงแรมนั้นๆ แต่ละห้องอาจมีขนาดและการตกแต่งในลักษณะที่แตกต่างกัน

- ❖ โรงแรมจะมีการวางผังห้องพักรักษาแต่ละประเภทแตกต่างกัน จึงทำให้ห้องพักรักษาแต่ละประเภทนั้นไม่ได้ยุดติดกันหรืออยู่คนละชั้น หากลูกค้าต้องการห้องยุดติดกัน อาจจะไม่ได้ในรูปแบบห้องพักรักษาที่ท่านต้องการ
- ❖ กรณีห้องพักรักษา ตามในเมืองที่ระบุไว้ในโปรแกรม มีเทศกาลวันหยุด หรืองานแฟร์ต่างๆ หรือมีการจัดงานประชุม นานาชาติ เป็นผลทำให้ห้องพักรักษาในเมืองนั้นเต็ม หรือไม่เพียงพอ ทางบริษัทฯ ขอสงวนสิทธิ์ในการปรับเปลี่ยนหรือย้ายเมืองอื่นแทน

การยกเลิก

1. กรณีผู้เดินทางขอยกเลิกการเดินทาง

- ยกเลิกการเดินทางมากกว่า 31 วันก่อนเดินทางทุกกรณี เก็บค่าบริการ 8,000 บาท และค่าใช้จ่ายตามจริงที่เกิดขึ้น เช่น ค่าตั๋วเครื่องบิน ค่าโรงแรมที่พัก เป็นต้น
- ยกเลิกการเดินทางน้อยกว่า 30 วันก่อนเดินทางทุกกรณี เก็บค่าบริการทัวร์เต็มจำนวน

2. กรณีผู้เดินทางถูกปฏิเสธวีซ่าจากสถานทูต (วีซ่าไม่ผ่าน) และ กรณีผู้เดินทางเจ็บป่วย เป็นเหตุทำให้ไม่สามารถเดินทางได้

- จะต้องมีใบรับรองแพทย์ (กรณีเจ็บป่วย) เพื่อยืนยันกับสายการบินและตัวแทนบริษัทที่ต่างประเทศ *(ขึ้นอยู่กับดุลยพินิจ)*
- ค่าใช้จ่ายที่ไม่สามารถเรียกคืนได้ เช่น ค่าตั๋วเครื่องบิน ค่าธรรมเนียมวีซ่าและค่าบริการยื่นวีซ่า (กรณีที่ท่านยื่นวีซ่าแล้ว) ค่าโรงแรมที่พัก ค่าอาหาร ค่าเข้าสถานที่ต่างๆ เป็นต้น
- ค่าธรรมเนียมวีซ่าและค่าบริการยื่นวีซ่า ทางสถานทูตไม่คืนค่าธรรมเนียมใดๆทั้งสิ้น แม้ว่าจะผ่านหรือไม่ผ่านการพิจารณา
- ค่าตั๋วเครื่องบิน ซึ่งตัวเป็นเอกสารที่สำคัญในการยื่นวีซ่า หากท่านไม่ผ่านการพิจารณา จะต้องชำระค่าตั๋วเครื่องบินตามจริง
- ค่าโรงแรมที่พัก, ค่าอาหาร, ค่าเข้าสถานที่ต่างๆ เนื่องด้วยบริษัทฯ ได้มีการชำระค่าใช้จ่ายให้ตัวแทนต่างประเทศแบบเหมาขาดก่อนออกเดินทางแล้ว ไม่สามารถคืนเงินได้

3. หากท่านผ่านการพิจารณาวีซ่าแล้ว และขอยกเลิกการเดินทาง ทางบริษัทฯ ขอสงวนสิทธิ์ในการยึดค่าใช้จ่ายทั้งหมด 100%

4. กรณีผู้เดินทางถูกปฏิเสธการเข้า-ออกประเทศ ขอสงวนสิทธิ์ในการไม่คืนเงินค่าทัวร์ทั้งหมด เนื่องด้วยการการเข้า-ออกประเทศ ขึ้นอยู่กับดุลยพินิจของเจ้าหน้าที่ตรวจคนเข้าเมือง ทางบริษัทฯ ไม่สามารถเข้าไปแทรกแซงได้

5. เมื่อออกเดินทางแล้ว หากท่านไม่ใช้บริการรายการใดรายการหนึ่ง หรือไม่เดินทางพร้อมคณะ ถือว่าท่านสละสิทธิ์ไม่อาจเรียกร้องค่าบริการหรือเงินค่าทัวร์คืนได้

6. หากท่านไม่สามารถเดินทางได้ไม่ว่ากรณีใดๆ จะต้องชำระค่าส่วนต่างกรณีที่กรุ๊ปออกเดินทางไม่ครบตามจำนวน (กรุณาสอบถามรายละเอียดเพิ่มเติม)

7. กรณีจองทัวร์เดินทางช่วง วันหยุดเทศกาล, วันหยุดนักขัตฤกษ์, วันหยุดยาวต่อเนื่อง หากท่านไม่สามารถเดินทางได้ ทางบริษัทฯ ขอสงวนสิทธิ์เก็บค่าทัวร์ทั้งหมด โดยไม่มีเงื่อนไขใดๆ ทั้งสิ้น

รายละเอียดเพิ่มเติม

หมายเหตุ : กรุณาอ่านศึกษารายละเอียดทั้งหมดก่อนทำการจอง เพื่อความถูกต้องและความเข้าใจตรงกันระหว่างลูกค้าและบริษัทฯ เมื่อท่านตกลงชำระเงินมัดจำหรือค่าทัวร์ทั้งหมดกับทางบริษัทฯ แล้ว ทางบริษัทฯ จะถือว่าท่านได้ยอมรับเงื่อนไขข้อตกลงต่างๆ ทั้งหมด

1. บริษัทขอสงวนสิทธิ์ในการเลื่อน, ยกเลิกการเดินทาง หรือปรับราคาค่าบริการขึ้น ในกรณีที่ผู้เดินทางน้อยกว่า 15 ท่าน

2. เมื่อท่านตกลงชำระเงินมัดจำหรือทั้งหมด ไม่ว่าจะเป็นการชำระผ่านตัวแทนของบริษัทฯ หรือชำระโดยตรงกับทางบริษัทฯ ทางบริษัทฯ จะขอถือว่าท่านรับทราบและยอมรับในเงื่อนไขต่างๆที่บริษัทฯได้ระบุไว้ทั้งหมด
3. เนื่องจากตัวเครื่องบินเป็นตัวกรุ๊ปราคาพิเศษ ในกรณีที่ท่านไม่สามารถเดินทางพร้อมคณะไม่ว่าด้วยเหตุผลใดก็ตาม ตัวเครื่องบินไม่สามารถ เลื่อนวันเดินทาง, เปลี่ยนแปลงเที่ยวบิน หรือคืนเงินได้
4. หากสายการบินมีการปรับขึ้นของค่าภาษีสนามบิน หรือภาษีน้ำมัน ทางบริษัทฯจะเรียกเก็บเพิ่มตามจริง
5. หนังสือเดินทางต้องมีอายุเหลือการใช้งานมากกว่า 6 เดือน (นับจากวันเดินทางกลับ) และบริษัทฯ รับเฉพาะผู้มีจุดประสงค์เดินทางเพื่อท่องเที่ยวเท่านั้น
6. บริษัทฯขอสงวนสิทธิ์ในการเปลี่ยนแปลงรายละเอียดทัวร์บางประการเมื่อเกิดเหตุสุดวิสัย อาทิเช่น เที่ยวบิน รายการท่องเที่ยว โรงแรมที่พัก ร้านอาหาร สามารถเปลี่ยนแปลงได้ตามความเหมาะสม
7. บริษัทฯ จะไม่รับผิดชอบใดๆ ทั้งสิ้น หากเกิดกรณีความล่าช้าจากสายการบิน, สายการบินยกเลิกเที่ยวบิน, การประท้วง, การนัดหยุดงาน, การก่อกวน, โรคระบาด, ภัยธรรมชาติ, อุบัติเหตุต่างๆ ซึ่งอยู่นอกเหนือความควบคุมของบริษัท
8. บริษัทฯจะไม่รับผิดชอบใดๆ ทั้งสิ้น หากเกิดสิ่งของสูญหาย อันเนื่องมาจากความประมาทของท่าน, เกิดจากการโจรกรรม และอุบัติเหตุจากความประมาทของนักท่องเที่ยวเอง
9. บริษัทฯจะไม่รับผิดชอบใดๆ ทั้งสิ้น และไม่สามารถคืนค่าใช้จ่ายต่างๆ ในกรณีที่ผู้เดินทางไม่ผ่านการพิจารณาในการตรวจคนเข้าเมือง-ออกเมือง ไม่ว่าจะเป็นกงตรวจคนเข้าเมืองหรือกรมแรงงานของทุกประเทศในรายการท่องเที่ยว อันเนื่องมาจากการกระทำที่ส่อไปในทางผิดกฎหมาย การหลบหนีเข้าออกเมือง เอกสารเดินทางไม่ถูกต้อง หรือ การถูกปฏิเสธในกรณีอื่นๆ
10. บริษัทฯจะไม่รับผิดชอบใดๆ ทั้งสิ้น หากท่านใช้บริการของทางบริษัทฯไม่ครบ อาทิ ไม่เที่ยวบางรายการ, ไม่ทานอาหารบางมื้อ เนื่องด้วยค่าใช้จ่ายทุกอย่าง ทางบริษัทฯได้มีการชำระค่าใช้จ่ายให้ตัวแทนต่างประเทศแบบเหมาขาดก่อนออกเดินทางแล้ว
11. รายการนี้เป็นเพียงข้อเสนอที่ต้องได้รับการยืนยันจากบริษัทฯ อีกครั้งหนึ่ง หลังจากได้สำรองโรงแรมที่พักในต่างประเทศเรียบร้อยแล้ว โดยโรงแรมจัดในระดับใกล้เคียงกัน ซึ่งอาจจะปรับเปลี่ยนตามที่ระบุในโปรแกรม
12. การจัดการเรื่องห้องพัก เป็นสิทธิ์ของโรงแรมในการจัดห้องให้กับกรุ๊ปที่เข้าพัก โดยมีห้องพักสำหรับผู้สูบบุหรี่/ปลอดบุหรี่ โดยอาจจะขอเปลี่ยนห้องได้ตามความประสงค์ของผู้ที่พัก ทั้งนี้ขึ้นอยู่กับความพร้อมให้บริการของโรงแรม ไม่สามารถยืนยันได้
13. กรณีมีผู้ต้องการความช่วยเหลือพิเศษ นั่งรถเข็น (WHEELCHAIR) อาจมีค่าใช้จ่าย , เด็ก, ผู้สูงอายุ, มีโรคประจำตัว หรือไม่สะดวกในการเดินทางท่องเที่ยวในระยะเวลาเกินกว่า 4-5 ชั่วโมงติดต่อกัน ท่านและครอบครัวต้องให้การดูแลสมาชิกภายในครอบครัวของท่านเอง เนื่องจากการเดินทางเป็นหมู่คณะ หัวหน้าทัวร์มีความจำเป็นต้องดูแลคณะทัวร์ทั้งหมด (กรุณาแจ้งให้ทางบริษัทฯ ทราบล่วงหน้าก่อนทำการจอง)
14. ประกันการเดินทาง บริษัทฯ ได้จัดทำแผนประกันภัยการเดินทางสำหรับผู้เดินทางไปต่างประเทศ แบบ Group tour โดยแผนประกันจะครอบคลุมอุบัติเหตุต่างๆ ที่เกิดขึ้นในระหว่างช่วงที่เดินทาง และลูกค้าต้องทำการรักษาในโรงพยาบาลที่ประกันครอบคลุมการรักษาเท่านั้น (เข้ารับรักษาในรูปแบบอื่นๆ ประกันจะไม่ครอบคลุม) *(เงื่อนไขตามกรมธรรม์ สอบถามได้กับเจ้าหน้าที่บริษัท)*
15. ค่าประกันสุขภาพไม่รวมอยู่ในค่าทัวร์ ท่านสามารถซื้อเพิ่มเติมเองได้
16. ทางบริษัทฯ ยึดตามประกาศของทางรัฐฯและประเทศที่เดินทางเป็นหลัก หากมีการเปลี่ยนแปลงหรือประกาศใดๆ ทางบริษัทฯจะคำนึงถึงความปลอดภัยและประโยชน์ของผู้เดินทางเป็นสำคัญ
17. มัคคุเทศก์ พนักงาน หรือตัวแทนของทางบริษัท ไม่มีอำนาจในการให้คำสัญญาใดๆ แทนบริษัท เว้นแต่ มีเอกสารลงนามโดยผู้มีอำนาจของบริษัทกำกับเท่านั้น

18. กรณีมีตัวเครื่องบินภายในประเทศ รถโดยสารภายในประเทศ หรือรถไฟ หากสายการบินมีการเปลี่ยนแปลงเที่ยวบินหรือเวลาบินใดๆก็ตาม ทางบริษัทไม่สามารถรับผิดชอบได้ทุกกรณี เพราะอยู่นอกเหนือการควบคุม
19. ภาพที่ใช้ในโปรแกรมเป็นภาพที่ใช้เพื่อการโฆษณาเท่านั้น
20. เอกสารต่างๆ ที่ใช้ในการยื่นวีซ่าท่องเที่ยวทวีปยุโรป ทางสถานทูตเป็นผู้กำหนดออกมา มิใช่บริษัททัวร์เป็นผู้กำหนด ท่านที่มีความประสงค์จะยื่นวีซ่าท่องเที่ยวทวีปยุโรป กรุณาจัดเตรียมเอกสารให้ถูกต้อง และครบถ้วนตามที่สถานทูตต้องการ เพราะจะมีผลต่อการพิจารณาวีซ่าของท่าน บริษัททัวร์เป็นแต่เพียงตัวกลาง และอำนวยความสะดวกในการยื่นวีซ่าเท่านั้น มิได้เป็นผู้พิจารณาวีซ่าให้กับท่าน การผ่านหรือไม่ผ่านการพิจารณาขึ้นอยู่กับสถานทูตเท่านั้น บริษัทไม่สามารถแทรกแซงการพิจารณาของสถานทูตได้

เอกสารที่ใช้ประกอบในการยื่นวีซ่า (ต้องมาแสดงตัวที่สถานทูตพร้อมสแกนนิ้วมือทุกท่าน)

หนังสือเดินทางจำเป็นต้องนำส่งเข้าสถานทูต ใช้เวลาอนุมัติวีซ่านับจากวันยื่นประมาณ 15 วันทำการ (ในบางกรณีระยะเวลาในการพิจารณาอาจจะขยายไปถึง 30 วันขึ้นไป โดยขึ้นอยู่กับดุลยพินิจของสถานทูตไม่ว่าจะด้วยเหตุใดก็ตาม บริษัทไม่สามารถแทรกแซงได้) ระหว่างรอการพิจารณาไม่สามารถดึงหนังสือเดินทางออกมาได้ไม่ว่าจะกรณีใดก็ตาม

1. หนังสือเดินทาง Passport (ตัวจริง)

- มีหน้าเหลือสำหรับประทับตราวีซ่า อย่างน้อย 3 หน้า อายุใช้งานเหลือไม่น้อยกว่า 6 เดือน นับจากวันที่เดินทางกลับ

พร้อมถ่ายสำเนาหน้าที่มีรูปถ่าย จำนวน 2 ใบ และสำเนาวีซ่าก่อนหน้าที่เคยมี ในช่วง 3 ปี ที่ผ่านมาจาก เซงเก้น สหราชอาณาจักร สหรัฐอเมริกา แคนาดา หากวีซ่าที่เคยได้รับอยู่ในหนังสือเดินทางเล่มเก่า รบกวนสำเนาหน้าแรกของหนังสือเดินทางและสำเนาวีซ่าที่เกี่ยวข้องมาด้วย

- หนังสือเดินทางเล่มเก่า พร้อมสำเนา (ถ้ามี)

ข้อมูลสำคัญ!! หนังสือเดินทาง (passport) ต้องมีใบหน้าเหมือนกับรูปถ่ายที่ท่านส่งมาพร้อมกับเอกสารทำวีซ่า

- หากปัจจุบันท่านได้มีการทำศัลยกรรม เปลี่ยนแปลง เสริมรูปลักษณะบนใบหน้าให้ต่างจากเดิมมาก เช่น จมูก ตา ปาก รูปหน้า เป็นเหตุให้ไม่ตรงกับภาพถ่ายในเล่มพาสปอร์ต ท่านจะต้องดำเนินการทำหนังสือเดินทาง (Passport) ใหม่ โดยให้รูปถ่ายบนเล่มตรงกับรูปหน้าปัจจุบัน
- สำหรับเด็กในกรณีหนังสือเดินทางตอนที่ทำยังเป็นเด็กเล็ก และปัจจุบันได้มีการพัฒนา เปลี่ยนแปลงไปมาก ท่านจะต้องดำเนินการทำหนังสือเดินทาง (Passport) ใหม่ โดยให้รูปถ่ายบนเล่มตรงกับรูปหน้าปัจจุบัน

2. รูปถ่ายสี ฉากหลังเป็นสีขาวเท่านั้น ขนาด กว้าง 3.5 ซม. สูง 4.5 ซม. จำนวน 3 รูป

ถ่ายไม่เกิน 6 เดือน หน้าตรง ห้ามสวมแว่นตาหรือเครื่องประดับ ไม่ใส่คอนแทคเลนส์ ไม่ยิ้มเห็นฟัน จะต้องครอบคลุมถึงศีรษะ และด้านบนของหัวไหล่ เห็นใบหน้า, หน้าผากและใบหูชัดเจน โดยต้องเป็นรูปที่ถ่ายจากร้านถ่ายรูปเท่านั้น

3. หลักฐานแสดงสถานะการทำงาน

- **กรณีเจ้าของกิจการ** หลักฐานทางการค้า ออกให้ไม่เกิน 60 วัน (นับจากวันที่ทำการยื่นวีซ่า) พร้อมแปลเป็นภาษาอังกฤษ เช่น
 - หนังสือรับรองการจดทะเบียนบริษัทฯ (DBD) (นิติบุคคล) 1 ชุด ครอบคลุมหน้า มีชื่อผู้เดินทางเป็นกรรมการของบริษัท แบบมี QR CODE ทางสถานทูตสามารถตรวจสอบได้
 - ทะเบียนพาณิชย์ (ร้านค้า/บุคคลธรรมดา) หรือใบทะเบียนการค้า ที่มีชื่อผู้เดินทางเป็นเจ้าของกิจการ แบบมี QR CODE ทางสถานทูตสามารถตรวจสอบได้

- **กรณีพนักงานบริษัท**

- ใช้หนังสือรับรองการทำงาน ภาษาอังกฤษ

มีหัวกระดาษบริษัท (ประกอบด้วยที่อยู่ เบอร์โทรศัพท์) ลายเซ็นพร้อมตราประทับบริษัท ฉบับจริง

(ชื่อ-สกุลต้องตรงตามหน้าพาสปอร์ต ใช้คำว่า “TO WHOM IT MAY CONCERN” แทนชื่อสถานทูตที่ยื่น)

ระบุตำแหน่ง เงินเดือน วันที่เริ่มทำงาน พร้อมระบุวันลาหยุดที่จะเดินทางสำหรับทริปนี้ *ควรให้ตรงกันกับวันที่จะเดินทางตามโปรแกรมจริง* ออกเอกสารให้ไม่เกิน 30 วัน (นับจากวันที่ทำการยื่นวีซ่า) พร้อมสลีปเงินเดือนย้อนหลัง 3 เดือน (หากมี)

- **กรณีข้าราชการ**

- ใช้หนังสือรับรองการทำงานจากต้นสังกัด เป็นภาษาอังกฤษ ฉบับจริง ลายเซ็นจริงไม่ใช่แบบอิเล็กทรอนิกส์

(ชื่อ-สกุลต้องตรงตามหน้าพาสปอร์ต ใช้คำว่า “TO WHOM IT MAY CONCERN” แทนชื่อสถานทูตที่ยื่น)

ระบุตำแหน่ง เงินเดือน วันที่เริ่มทำงาน พร้อมระบุวันลาหยุดที่จะเดินทางสำหรับทริปนี้ *ควรให้ตรงกันกับวันที่จะเดินทางตามโปรแกรมจริง* ออกเอกสารให้ไม่เกิน 30 วัน (นับจากวันที่ทำการยื่นวีซ่า) พร้อมสลีปเงินเดือนย้อนหลัง 3 เดือน (หากมี)

- **กรณีนักเรียนและนักศึกษา**

- ใช้หนังสือรับรองการเป็นนักเรียนหรือนักศึกษา เป็นภาษาอังกฤษ

(ชื่อ-สกุลต้องตรงตามหน้าพาสปอร์ต ใช้คำว่า “TO WHOM IT MAY CONCERN” แทนชื่อสถานทูตที่ยื่น)

มีหัวกระดาษ (ประกอบด้วยที่อยู่ เบอร์โทรศัพท์) ลายเซ็นพร้อมตราประทับ ฉบับจริง จากสถาบันที่ศึกษาอยู่ ออกเอกสารให้ไม่เกิน 30 วัน (นับจากวันที่ทำการยื่นวีซ่า)

- **กรณีประกอบอาชีพอิสระ หรือ กิจการที่ไม่ได้จดทะเบียน**

เช่น Freelance , ธุรกิจขายสินค้าออนไลน์ , ให้เช่าอสังหาริมทรัพย์ , นายหน้า ฯลฯ

- ผู้เดินทางจำเป็นต้องเขียนจดหมายแนะนำตนเอง เป็นภาษาอังกฤษ ชี้แจงรายละเอียดการทำงาน แหล่งที่มาของรายได้ รายได้ต่อเดือน พร้อมแนบหลักฐานเอกสารประกอบการพิจารณา เช่น รูปถ่าย , สัญญาการว่าจ้าง , สัญญาซื้อ-ขาย , สัญญาเช่า , ใบเสร็จรับเงิน , โฉนดที่ดิน หรือ หลักฐานอ้างอิงอื่นใดที่สอดคล้องกับงานที่ท่านทำ

4. หลักฐานการเงิน (สถานทูตไม่รับพิจารณาบัญชีกระแสรายวัน)

- **กรณีผู้เดินทาง ออกค่าใช้จ่ายเอง**

ควรเลือกเป็นบัญชีเงินเดือนเข้า-ออก บัญชีที่มีการเคลื่อนไหวอยู่เสมอ

- หนังสือรับรองสถานะทางการเงินจากธนาคาร (Bank Certificate) ระบุสกุลเงิน EUR

- รายการเดินบัญชี (Bank Statement) บัญชีออมทรัพย์ส่วนตัวของผู้เดินทาง ย้อนหลังอย่างน้อย 3-6 เดือน

โดย ชื่อ-นามสกุล เป็นภาษาอังกฤษ ตรงกับพาสปอร์ตเล่มปัจจุบันที่ใช้เดินทางทุกตัวอักษร , ต้องมีเลขที่บัญชีระบุอยู่ทุกหน้า มีลายเซ็นของเจ้าหน้าที่และตราประทับธนาคารทุกหน้า (สถานทูตพิจารณาบัญชีออมทรัพย์เป็นหลัก) มียอดเงินคงเหลือในบัญชีออมทรัพย์นั้น ๆ ไม่ต่ำกว่า 6 หลัก

- **กรณีผู้เดินทางไม่ได้ค่าใช้จ่ายเอง เอกสารที่ต้องจัดเตรียมเพิ่ม**

(บุคคลที่สามารถรับรองค่าใช้จ่ายได้ ต้องเป็น พ่อ แม่ พี่น้อง ที่มีสายเลือดเดียวกัน หรือ สามเณร/ภรรยา เท่านั้น)

- หนังสือรับรองค่าใช้จ่ายในการเดินทางจากธนาคาร (Bank Sponsor) ของผู้ให้การรับรอง เพื่อรับรองค่าใช้จ่ายให้กับท่าน

- รายการเดินบัญชี (Bank Statement) บัญชีออมทรัพย์ของผู้ให้การรับรอง ย้อนหลังอย่างน้อย 3-6 เดือน

โดย ชื่อ-นามสกุล เป็นภาษาอังกฤษ ตรงกับพาสปอร์ตเล่มปัจจุบันที่ใช้เดินทางทุกตัวอักษร ทั้งของผู้ให้การรับรองและผู้ถูกรับรอง , ต้องมีเลขที่บัญชีระบุอยู่ทุกหน้า มีลายเซ็นของเจ้าหน้าที่และตราประทับธนาคารทุกหน้า (สถานทูตพิจารณาบัญชีออมทรัพย์เป็นหลัก) มียอดเงินคงเหลือในบัญชีออมทรัพย์นั้น ๆ ไม่ต่ำกว่า 6 หลัก

- เอกสารแสดงความสัมพันธ์ระหว่างผู้ที่ให้การรับรองและผู้ที่ถูกรับรอง เช่น สำเนาทะเบียนสมรส , สูติบัตร , ทะเบียนบ้าน พร้อมแปลเป็นภาษาอังกฤษ

****โปรดทราบ ถึงแม้จะมีผู้อื่นรับรองค่าใช้จ่ายให้ก็ตาม ท่านยังคงต้องแสดงเอกสารการเงินส่วนตัวของตนเองด้วย****
สำคัญมาก **สำหรับผู้เดินทางที่มีอายุตั้งแต่ 18 ปีบริบูรณ์ขึ้นไป จำเป็นต้องแสดงเอกสารทางการเงิน (BANK STATEMENT และ BANK CERTIFICATE) ของตนเอง เพื่อใช้ในการยื่นประกอบการพิจารณาด้วย**

หมายเหตุ การขอรายการเดินบัญชี (Bank Statement) โปรดเคลื่อนไหวรายการเดินของบัญชีของท่าน โดย โอนเข้า หรือ ถอนออก ก่อนล่วงหน้า 1 วัน แล้วค่อยไปทำเอกสารการเงินที่ธนาคารวันถัดไป ต้อง UPDATE รายการเคลื่อนไหวของบัญชี ยอดสุดท้าย ไม่เกิน 7 วัน นับจากวันที่ยื่นวีซ่า ตัวอย่างเช่น หากท่านได้ควีนวีซ่าวันที่ 12 ก.ค. ยอดเงินรายการสุดท้ายที่โชว์ใน Statement ควรเป็นหลัง วันที่ 6 ก.ค. เป็นต้นไป

5. เอกสารส่วนตัว อย่างละ 1 ชุด ถ่ายสำเนาจากเอกสารฉบับจริง รายละเอียดข้อมูลต้องชัดเจน

- สำเนาบัตรประชาชน
- สำเนาทะเบียนบ้าน
- สำเนาทะเบียนสมรส , สำเนาทะเบียนหย่า , สำเนาใบมรณะบัตร (กรณีหม้าย) พร้อมแปลเป็นภาษาอังกฤษ
- สำเนาใบเปลี่ยนชื่อ , สำเนาใบเปลี่ยนนามสกุล , คำนำหน้านาม (หากเคยมีการเปลี่ยนแปลง) กรณีที่ผู้เดินทางเคยใช้คำนำหน้าว่า นาง มาก่อน และกลับมาใช้ นางสาว อีกครั้ง ต้องยื่นเอกสารที่มีบันทึกสลักหลังมาด้วย พร้อมแปลเป็นภาษาอังกฤษ
- สำเนาสูติบัตร (กรณีอายุต่ำกว่า 18 ปี) พร้อมแปลเป็นภาษาอังกฤษ

เอกสารเพิ่มเติม กรณีผู้เดินทางเป็นผู้เยาว์ อายุต่ำกว่า 18 ปี

- ในวันนัดหมายยื่นวีซ่า ทั้งบิดา มารดา ต้องมาแสดงตัวพร้อมบุตร และต้องลงชื่อรับรองในแบบฟอร์มสมัครวีซ่าร่วมกันต่อเจ้าหน้าที่ที่รับยื่นวีซ่า

หากผู้สมัครเดินทางกับบิดาและมารดา: สำเนาสูติบัตรและทะเบียนบ้าน พร้อมแปลเป็นภาษาอังกฤษ

หากผู้สมัครอายุต่ำกว่า 18 ปีและเดินทางกับผู้ปกครองคนใดคนหนึ่ง: หนังสือยินยอมฉบับจริงจากอำเภอ และรับรองโดยกระทรวงต่างประเทศ, ลงนามโดยผู้ปกครองที่ไม่ได้เดินทางร่วมกับผู้เยาว์ โดยระบุการยินยอมว่าให้บุตรเดินทางไปกับใคร มีความสัมพันธ์อะไรกับเด็ก ฉบับภาษาอังกฤษ , สูติบัตร (สำเนาและตัวจริง) พร้อมแปลเป็นภาษาอังกฤษ และ ทะเบียนบ้าน (ตัวจริงและสำเนา) พร้อมแปลเป็นภาษาอังกฤษ

หากผู้เยาว์เดินทางโดยลำพังไม่ได้เดินทางพร้อมบิดาและมารดา : หนังสือยินยอมให้เดินทางไปต่างประเทศจากอำเภอ และรับรองโดยกระทรวงการต่างประเทศลงนามโดยบิดาและมารดาคู่กัน โดยระบุการยินยอมว่าให้บุตรเดินทางไปกับใคร มีความสัมพันธ์อะไรกับเด็ก ฉบับภาษาอังกฤษ , สูติบัตร (ตัวจริงและสำเนา) พร้อมแปลเป็นภาษาอังกฤษ และทะเบียนบ้าน(ต้นฉบับและสำเนา) พร้อมแปลเป็นภาษาอังกฤษ , เอกสารของบิดามารดา สำเนาทะเบียนบ้าน, บัตรประชาชน พร้อมแปลเป็นภาษาอังกฤษ

หากบิดาหรือมารดาคนใดคนหนึ่งถึงแก่กรรม ให้มรณบัตร (ฉบับจริงและสำเนา) พร้อมแปลเป็นภาษาอังกฤษ

หากผู้ปกครองคนใดคนหนึ่งมีอำนาจปกครองแต่เพียงผู้เดียว เอกสารศาลกฤษฎีกาสั่ง รับรองผ่านกระทรวงการต่างประเทศ พร้อมแปลเป็นภาษาอังกฤษ หากส่งเอกสารจากประเทศอื่นนอกเหนือจากประเทศไทย จำเป็นต้องมีการรับรองจากสถานทูตที่มีอำนาจในประเทศไทย

โปรดทราบ เอกสารหนังสือยินยอมให้บุตรเดินทางไปต่างประเทศ (ทั้งฉบับภาษาไทยและภาษาอังกฤษ) เมื่อผู้ปกครอง บิดา มารดา ไปทำที่เขตหรือที่ว่าการอำเภอเรียบร้อยแล้ว ท่านต้องนำเอกสารต้นฉบับที่สำนักงานเขต / ที่ว่าการอำเภอ ออกให้ ส่งให้กรมการกงสุล กระทรวงการต่างประเทศ รับรองนิติกรณ์เอกสารให้เรียบร้อยแล้ว ก่อน ถึงจะนำส่งให้บริษัททัวร์

เช็คสถานที่ให้บริการรับรองนิติกรณ์เอกสาร SCAN QR CODE ด้านล่าง



เอกสารเพิ่มเติม กรณีเป็นผู้เดินทางต่างชาติ

- ใบอนุญาตทำงานฉบับจริงและสำเนา วีซ่าและใบอนุญาตเข้าเมืองอีกครั้งจากสำนักงานตรวจคนเข้าเมืองของไทยจะใช้งานได้หลังจากกลับมาจากประเทศเชงเก้น

(Only applicable for Non-Thai citizens)

Original Work Permit and copy, Visa and Re-Entry permit from Thai Immigration valid after coming back from Schengen States.

หมายเหตุสำคัญ!! :

- เพื่อเป็นประโยชน์ในการยื่นวีซ่า กรุณากรอกข้อมูลในแบบฟอร์มทำรายการ ให้ตรงกับข้อมูลตามความเป็นจริง เนื่องด้วยเป็นประวัติข้อมูลส่วนตัวของท่านเอง ทางบริษัทไม่สามารถกรอกข้อมูลแทนท่านได้ ส่งพร้อมสำเนาพาสปอร์ต ในทันทีหลังจากการจอง หากดำเนินการล่าช้าหรือกรอกข้อมูลเป็นเท็จ อาจส่งผลกระทบต่อกระบวนการพิจารณาวีซ่า บริษัทฯ ขอสงวนสิทธิ์ไม่รับผิดชอบทุกกรณี
- หากท่านเคยได้รับวีซ่า Schengen มาแล้วภายในระยะเวลาไม่เกิน 3 ปี รบกวนถ่ายรูปหน้า Visa Schengen ส่งมาคู่กันพร้อมกับหน้าพาสปอร์ตเล่มปัจจุบันที่ใช้เดินทาง (กรณีหากวีซ่าอยู่ในพาสปอร์ตเล่มเก่า รบกวนถ่ายหน้าพาสปอร์ตเล่มเก่ามาควบคู่กันด้วย)
- กรณีที่ถูกค้ำระบอบอาชีพในใบกรอกข้อมูลว่าเป็น เจ้าของธุรกิจ / Business Owner รบกวนถ่ายรูปหน้าหนังสือรับรองบริษัท หน้าแรก ที่มีชื่อบริษัท ที่อยู่ และชื่อกรรมการในบริษัท ส่งมาให้ทางเจ้าหน้าที่ Visa เพิ่มเติม หากท่านไม่ได้จดทะเบียนบริษัท สามารถใช้ใบจดทะเบียนพาณิชย์ หรือเขียนอธิบายถึงธุรกิจที่ทำในปัจจุบันโดยละเอียด พร้อมภาพถ่ายหน้าร้าน หรือ หน้าเพจ IG ในกรณีขายของออนไลน์ เพื่อไม่ให้เกิดข้อผิดพลาดในขั้นตอนการกรอกข้อมูลยื่นขอวีซ่า
- หากสถานทูตมีการสุ่มเรียกสัมภาษณ์บางท่าน ทางบริษัทฯขอความร่วมมือในการเชิญท่านไปสัมภาษณ์ตามนัดหมายและโปรดแต่งกายสุภาพ พร้อมเตรียมเอกสารตัวจริงทั้งหมดตามที่สถานทูตร้องขอไปในวันนัดสัมภาษณ์ด้วย ทั้งนี้ทางบริษัทฯ จะส่งเจ้าหน้าที่ไปอำนวยความสะดวกและประสานงานแก่ท่าน
- สถานทูตอาจมีการขอเอกสารอย่างอื่นเพิ่มเติมอย่างกะทันหัน ตามดุลพินิจของสถานทูต จึงขอความกรุณาเตรียมเอกสารเพิ่มเติมให้ครบถ้วน ตามที่สถานทูตร้องขอ เพื่อความสะดวกในการพิจารณาอนุมัติวีซ่า
- กรณีที่ท่านยกเลิกการเดินทางหลังจากได้วีซ่าแล้ว ทางบริษัทฯขอสงวนสิทธิ์ในการแจ้งสถานทูตยกเลิกวีซ่า ของท่าน เนื่องจากการขอวีซ่าในแต่ละประเทศจะถูกบันทึกไว้เป็นสถิติในนามของบริษัทฯ
- ทางสถานทูตจะรับพิจารณาเฉพาะท่านที่มีเอกสารพร้อมและมีความประสงค์ที่จะเดินทางไปท่องเที่ยวยังประเทศตามที่ระบุเท่านั้น การปฏิเสธวีซ่าอันเนื่องมาจากหลักฐานในการขอยื่นวีซ่าปลอมหรือผิดวัตถุประสงค์ในการยื่นขอวีซ่าท่องเที่ยว ทางบริษัทฯ ขอสงวนสิทธิ์ในการคืนเงินทุกกรณี
- การบิดเบือนข้อเท็จจริงประการใดก็ตามอาจจะถูกระงับมิให้เดินทางเข้าประเทศในกลุ่มเชงเก้นเป็นการถาวร และถึงแม้ว่าท่านจะถูกปฏิเสธ วีซ่าสถานทูตไม่คืนค่าธรรมเนียมที่ได้ชำระไปแล้วและหากต้องการขอยื่นคำร้องใหม่ก็ต้องชำระค่าธรรมเนียมใหม่ทุกครั้ง

แบบฟอร์มสำหรับกรอกข้อมูลยื่นวีซ่าเชงเก้น

โปรดกรอกรายละเอียดให้ครบถ้วน เพื่อประโยชน์ในการยื่นวีซ่าของท่าน (กรุณากรอกข้อมูลเป็นภาษาอังกฤษ)

- ชื่อ-นามสกุล (ภาษาอังกฤษ).....
- ชื่อ-นามสกุลเดิมตอนเกิด (ภาษาอังกฤษ)
- เพศ ชาย หญิง
- ที่อยู่ตามสำเนาทะเบียนบ้าน (ภาษาอังกฤษ)
- รหัสไปรษณีย์.....
- ที่อยู่พำนักปัจจุบัน กรณีไม่ตรงกับสำเนาทะเบียนบ้าน (ภาษาอังกฤษ)
- รหัสไปรษณีย์.....
- โทรศัพท์มือถือ (โปรดระบุ) โทรศัพท์บ้าน (ถ้ามี)
- อีเมลแอดเดรส
- อาชีพปัจจุบัน
- ตำแหน่งงาน (ตรงกับที่ระบุในหนังสือรับรองการทำงาน)
-
- ชื่อสถานที่ทำงาน , ธุรกิจ , ร้านค้า (หากประกอบกิจการค้าขาย) , โรงเรียน หรือมหาวิทยาลัย) โปรดระบุอย่างชัดเจน
-
- ที่อยู่ทำงาน.....
- รหัสไปรษณีย์ โทรศัพท์ที่ทำงาน..... อีเมล.....
- รายได้ต่อเดือน
- สถานภาพ โสด หย่า แต่งงาน(ไม่จดทะเบียน)
- สมรส ม่าย แยกกันอยู่ อยู่กินฉันสามี ภรรยา
- ชื่อ-สกุลคู่สมรส (ถ้ามี).....
- วัน/เดือน/ปี เกิด..... สถานที่เกิด.....
- ชื่อ-สกุลของบิดา
- วัน/เดือน/ปี เกิด..... สถานที่เกิด.....
- ชื่อ-สกุลของมารดา.....
- วัน/เดือน/ปี เกิด..... สถานที่เกิด.....
- ท่านมี Passport เล่มเก่าหรือไม่ ถ้ามี ขอรายละเอียดดังนี้
เลขพาสปอร์ต..... วันออก วันหมดอายุ ออกให้ ณ ประเทศ
- ยอดเงินคงเหลือในบัญชีออมทรัพย์ (ที่ท่านใช้แสดงกับสถานทูตเพื่อยืนยันคำร้องขอวีซ่า โดยประมาณ)
-
- วีซ่า Schengen ที่เคยได้รับในระยะเวลา 3 ปีที่ผ่านมา (โปรดระบุรหัสประเทศและเลขวีซ่า)
- ไม่เคย เคยได้ ใช้ได้ตั้งแต่วันที่..... ถึงวันที่
- เคยถูกพิมพ์ลายนิ้วมือเพื่อการขอวีซ่าเชงเก้นก่อนหน้านี้
 ไม่เคย เคยได้ (ระบุวัน/เดือน/ปี ที่ดำเนินการ หากทราบ)

18. ท่านเคยถูกปฏิเสธวีซ่าหรือไม่

ไม่เคย เคยได้ (เหตุผลในการปฏิเสธ).....

19. ความรับผิดชอบค่าใช้จ่ายในการดำรงชีพระหว่างการเดินทางและพำนักของผู้ร้องขอ

ตัวผู้ขอวีซ่าเอง บัตรเครดิต เงินสด

มีผู้อื่นออกค่าใช้จ่ายให้ (บิดา-มารดา/ญาติ/บริษัท/องค์กร)

กรุณาระบุชื่อ

ความสัมพันธ์

หมายเหตุ : สถานทูตใช้เวลาอนุมัติวีซ่านับจากวันยื่นประมาณ 15 วันทำการ (ไม่นับวันหยุดและวันเสาร์,อาทิตย์) ในวันยื่นวีซ่า หนังสือเดินทางของท่านต้องนำส่งเข้าสถานทูต ระหว่างรอการพิจารณาไม่สามารถดึงหนังสือเดินทางออกมาได้ไม่ว่าจะกรณีใดก็ตาม การยื่นวีซ่าแต่ละครั้งกับบริษัททัวร์ จะทำการยื่นวีซ่าแบบหมู่คณะ ต้องมีจำนวน 15 คน ขึ้นไป โดยทางศูนย์รับยื่นวีซ่าจะเป็นผู้กำหนดวันยื่นวีซ่าเท่านั้น ถ้าหากผู้เดินทางไม่สามารถไปยื่นวีซ่าในวันที่กำหนดได้ อาจมีค่าใช้จ่ายเพิ่มเติม

ข้อมูลเพิ่มเติมในการจองทัวร์

1. ท่านแพ้อาหาร หรือไม่ (โปรดระบุ เช่น แพ้กุ้ง , แพ้อาหารทะเล)

ได้ทุกประเภท

แพ้อาหาร (โปรดระบุ).....

2. ท่านต้องการ รีแควส อาหารกรณีพิเศษ หรือไม่ (มีค่าใช้จ่ายเพิ่ม) (เช่น อาหารเจ , อาหารมังสวิรัต , อาหารสำหรับมุสลิม)

(โปรดระบุ).....

***** การรีแควสอาหารจะไม่สามารถระบุเมนูได้ ทั้งนี้ขึ้นอยู่กับร้านอาหาร ณ มื่อนั้น ๆ เป็นผู้จัดทำค่ะ *****

3. ท่านต้องการ รีแควสห้องพัก หรือไม่

TWIN ROOM (เตียงเล็ก 2 เตียง)

DOUBLE ROOM (เตียงใหญ่ 1 เตียง)

หมายเหตุ สิ่งที่ท่านรีแควส จะยังไม่ได้เป็นการคอนเฟิร์ม ทางบริษัทจะแจ้งรีแควสของท่านไปยังร้านอาหาร , โรงแรมให้ก่อนนะคะ และรอการตอบกลับว่าจะได้ในสิ่งที่ท่านร้องขอ หรือไม่ ซึ่งจะทราบก่อนวันเดินทาง 3-5 วัน